

II DIPINT: esempio toscano di integrazione tra Università e Regione

Marigrazia Catania

Direttore del DIPINT

Analisi del contesto

Il **DIPINT**: Esempio toscano di integrazione tra Università e Regione



Legge 517/99

- costituisce le Aziende Ospedaliero-Universitarie.
- integrazione delle funzioni proprie dell'Università (Didattica e Ricerca) con quelle assistenziali, tipiche del Servizio Sanitario Regionale
- pone il principio dell'integrazione a fondamento della programmazione e della gestione delle risorse assegnate per la realizzazione degli obiettivi”.

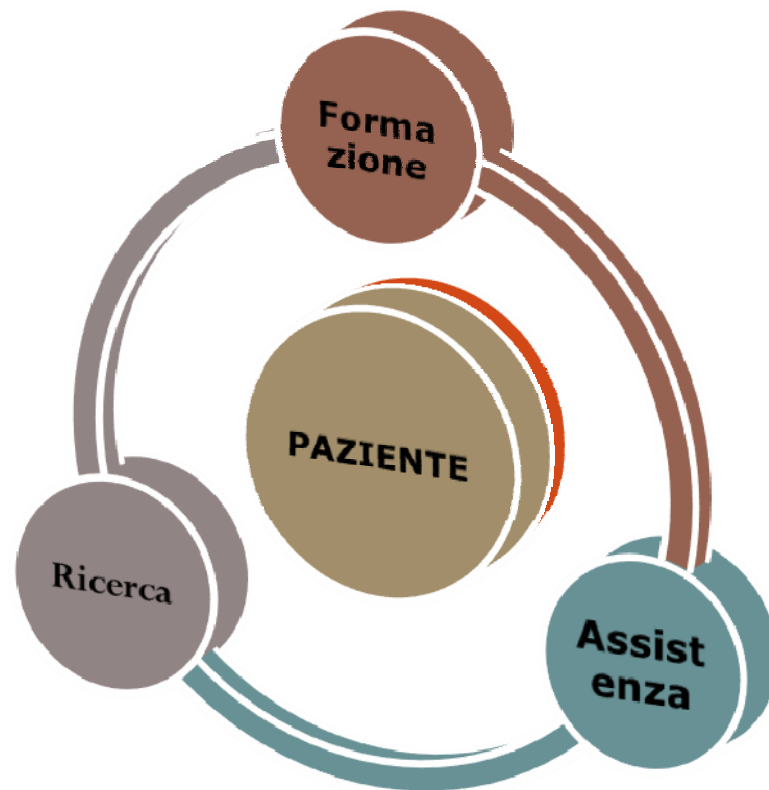
Legge Regionale Toscana n. 40 del 2001 (e successive modificazioni)

“[...] affida alle AOU le attività di ricerca clinica e preclinica in una logica di innovazione, essenziale per la crescita del sistema e per il miglioramento degli obiettivi di salute”.

La tutela della salute viene quindi considerata come il risultato di una ricomposizione operata su un duplice piano: quello della persona (attraverso il passaggio da un ospedale di “*diagnosi-cura*” a un **SISTEMA** di “**prevenzione-diagnosi-cura-riabilitazione**”) e quello delle interazioni tra individui e territorio.

Verso un Ospedale di integrazione tra Università e Regione

Formazione e Ricerca

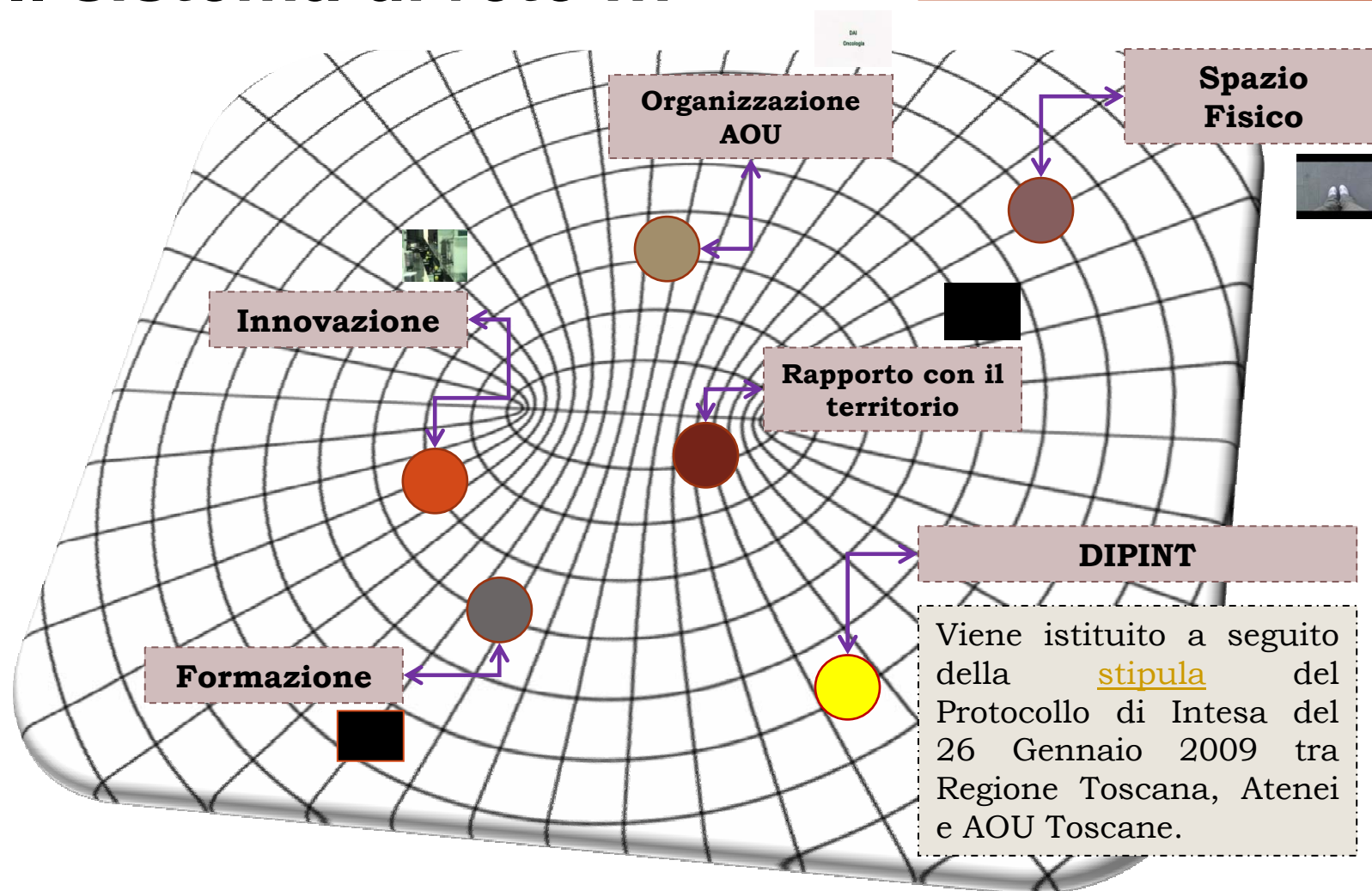


Al centro del nuovo sistema con effettivo parallelismo da un lato il **PAZIENTE**, inteso come il soggetto a cui garantire il basilare “*obiettivo salute*”, e dall’altro il **DISCENTE**, dallo studente al professionista in formazione continua, nonché al cittadino a cui fornire percorsi di prevenzione e riabilitazione. La **FORMAZIONE** rimane elemento cardine del sistema di concerto con la **RICERCA** protesa all’innovazione e alle nuove scoperte scientifiche.

Sulla base di questi principi, nel 2004 è stato stipulato il nuovo Atto Aziendale di “Careggi” sottoscritto da Università degli Studi di Firenze e SSR.

Il sistema di rete ...

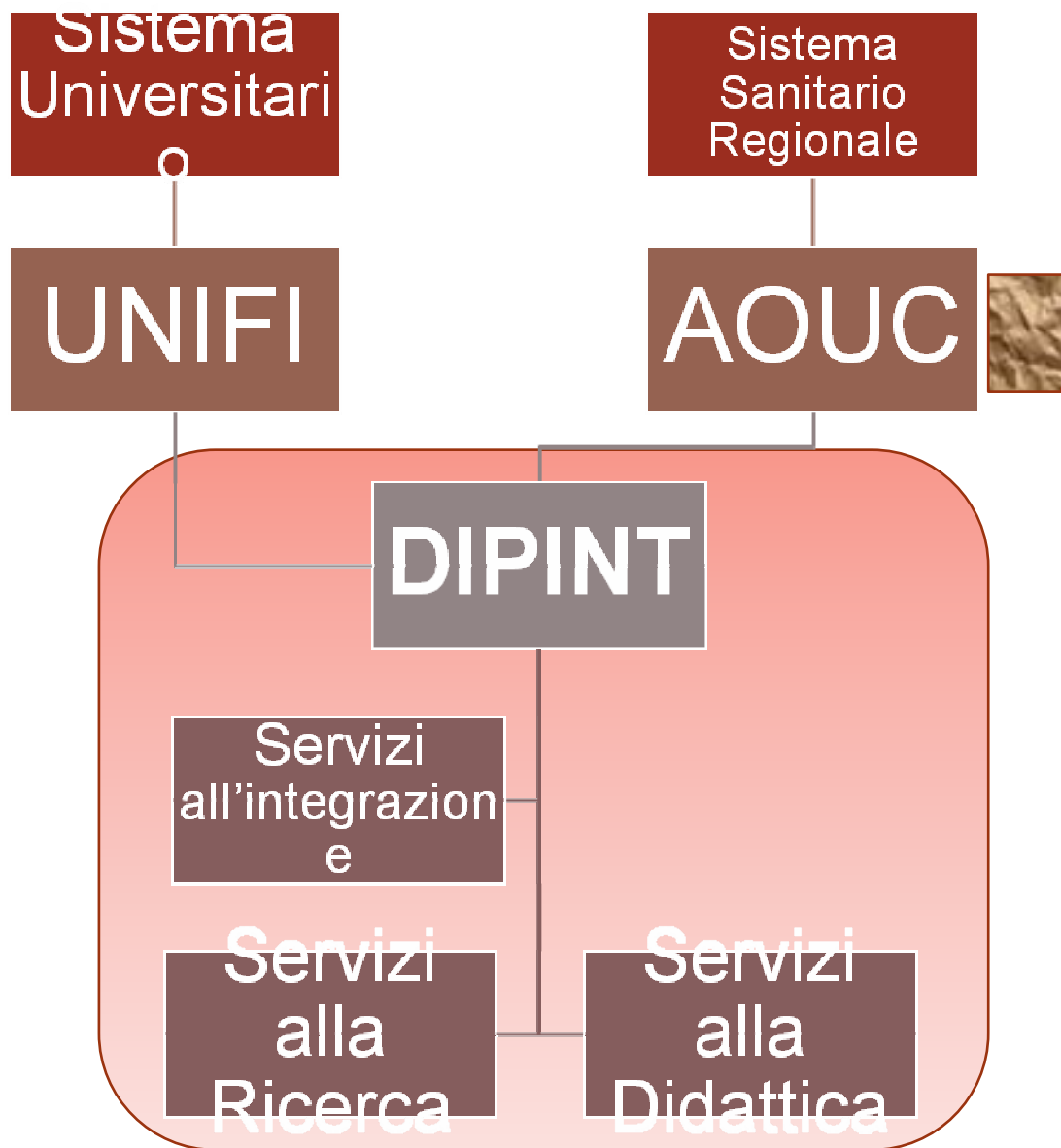
Il **DIPINT**: Esempio toscano di integrazione tra Università e Regione



Questo obiettivo si realizza attraverso una rete di attività e nuovi strumenti riassunti in una innovativa tecno-struttura gestionale che rappresenta il basamento su cui poggia l'intero sistema.

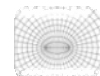
II DIPINT

Il **DIPINT**: Esempio toscano di integrazione tra Università e Regione



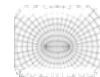
Obiettivi e finalità

- » Stimolo all'incremento quantitativo dei Progetti di Ricerca, promossi sia da Ricercatori dell'Università che delle Aziende
- » Stimolo all'incremento quantitativo delle Sperimentazioni Cliniche, anche attraverso il reperimento di risorse da destinare a studi clinici no profit
- » Valorizzazione dei risultati della ricerca e gestione delle procedure relative ai diritti di proprietà intellettuali di ambito biomedico
- » Supporto allo sviluppo di percorsi formativi integrati
- » Supporto alla progettazione dei percorsi formativi e rapporti con le strutture di formazione regionale
- » Pianificazione e programmazione della docenza (sia universitaria che aziendale)
- » Valutazione e monitoraggio dei processi formativi
- » Supporto alla programmazione generale del "fabbisogno" di risorse umane, logistiche e finanziarie
- » Gestione degli spazi dell'infrastruttura e degli Eventi
- » Sviluppo e armonizzazione degli strumenti informatici
- » Programmazione delle risorse per il Sistema Bibliotecario



L'integrazione

Il **DIPINT**: Esempio toscano di integrazione tra Università e Regione



Se:



CSI SpA
20021 Rolate - MI - I
Viale Lombardia 20
Tel. +39 02 383301
Fax +39 02 3503940
www.csi-qa.com

Mod. M01-1

CSI CERT

ACCREDITED

Certificato n°: SQ082869 Settore EA: EA Sector:

Si certifica che il sistema di gestione per la qualità di / we hereby certify that the quality management system operated by

POLO BIOMEDICO E TECNOLOGICO
Sede legale / Registered office
Viale Morgagni, 40 - 50134 FIRENZE (FI) - Ita

Unità operativa di / Place of business
Dipartimento Interistituzionale Integrato (Università degli Studi di Firenze - A.O.U. Careggi - A.O.U. Meyer)
Largo G. A. Brambilla, 3 - 50134 FIRENZE (FI) - Ita

È conforme alla norma:
In compliance with the standard: **UNI EN ISO 9001:2008**

Per i seguenti servizi / processi / prodotti - Concerning the following services / processes / products

Consulenza ed erogazione di servizi in materia di finanziamenti europei, dalla fase di promozione a quella di rendicontazione

Il presente certificato è soggetto al rispetto del regolamento di CSICERT per la certificazione dei sistemi di gestione per la qualità. Per informazioni puntuali e aggiornate circa eventuali variazioni intervenute nello stato di validità della certificazione, si prega di contattare CSI S.p.A.

This certificate is subject to the compliance with CSICERT regulation for the organization of quality management system certification. Refer to the quality manual for details on UNI EN ISO 9001:2008 requirements evaluations. For updated information related to validity status of the certification within this certificate, please take in contact CSI S.p.A.

20/12/2008 Rilascio / Issued 26/11/2010 Aggiornamento / Update

IMQ CSI Ing. P. Cai AMB. DELGATO / CEO

CSI SpA
20021 Rolate - MI - I
Viale Lombardia 20
Tel. +39 02 383301
Fax +39 02 3503940
www.csi-qa.com

Mod. M01-1

CSI CERT

ACCREDITED

Certificato n°: SQ082869/1 Settore EA: 35

Si certifica che il sistema di gestione per la qualità di / we hereby certify that the quality management system operated by

POLO BIOMEDICO E TECNOLOGICO
Sede legale / Registered office
Viale Morgagni, 40 - 50134 FIRENZE (FI) - Italia

Unità operativa di / Place of business
Dipartimento Interistituzionale Integrato (Università degli Studi di Firenze - A.O.U. Careggi - A.O.U. Meyer)
Largo G. A. Brambilla, 3 - 50134 FIRENZE (FI) - Italia

È conforme alla norma:
In compliance with the standard: **UNI EN ISO 9001:2008**

Per i seguenti servizi / processi / prodotti - Concerning the following services / processes / products

Consulenza ed erogazione di servizi in materia di finanziamenti europei, dalla fase di promozione a quella di rendicontazione

Il presente certificato è soggetto al rispetto del regolamento di CSICERT per la certificazione dei sistemi di gestione per la qualità. Per informazioni puntuali e aggiornate circa eventuali variazioni intervenute nello stato di validità della certificazione, si prega di contattare CSI S.p.A.

This certificate is subject to the compliance with CSICERT regulation for the organization of quality management system certification. Refer to the quality manual for details on UNI EN ISO 9001:2008 requirements evaluations. For updated information related to validity status of the certification within this certificate, please take in contact CSI S.p.A.

20/12/2008 Rilascio / Issued 26/11/2010 Aggiornamento / Update 19/12/2011 Scadenza / Expiry

IMQ CSI Ing. P. Cai AMB. DELGATO / CEO

assicura il
ta a livello
tra-europeo
el progetto,
rivolta ai
rto durante
ogetti, al
i fondi di
ne finale

ent e
e della

o
ne dei
ricerca
e
oni)

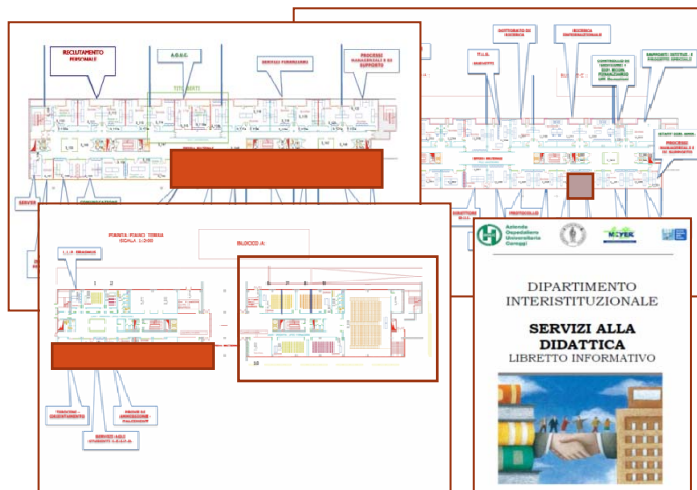
Processo di
Sperimentazioni
Cliniche

Processo di Relazioni
Internazionali

Processo
Reclutamento del
personale dedicato

Servizi alla Didattica

Il DIPINT: Esempio toscano di integrazione tra Università e Regione

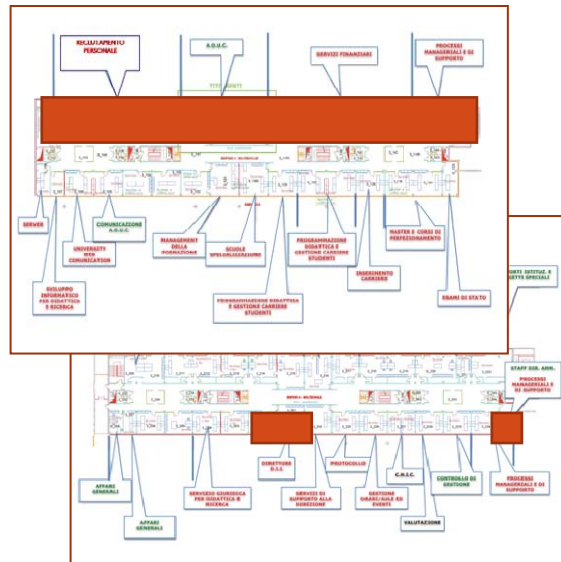


Servizi alla Didattica: assicura il supporto gestionale-amministrativo dei processi di formazione; concorre alla progettazione e alla costruzione di percorsi di sviluppo disciplinare o multi-disciplinare innovativi, partendo dalla cooperazione tra diversi Corsi di Laurea della Facoltà di Medicina e Chirurgia fino a tendere a nuovi percorsi integrati a livello di Area Vasta/Regionale; assicura un dialogo continuo tra le strutture di formazione e quelle operative, per la crescita ed il miglioramento delle organizzazioni in cui operano i vari professionisti; coordina tutte le attività di supporto amministrativo connesse alla gestione delle carriere degli studenti.

Servizi agli Studenti	Management della formazione
Processo di Orientamento, Tirocini e Placement	Processo Rapporti con la Facoltà di Medicina e Chirurgia
Processo Prove di Ammissione e Servizi agli studenti	Processo Pianificazione e Programmazione del personale universitario in afferenza assistenziale
Processo Master e Corsi di Perfezionamento	Processo Valutazione e monitoraggio dei processi formativi
Processo Scuole di specializzazione e Esami di Stato	Processo Progettazione percorsi formativi e rapporti con le strutture di formazione regionali
Processo di Frontoffice e Segreteria Didattica	Processo di Formazione interna

Il **DIPINT**: Esempio toscano di integrazione tra Università e Regione

Servizi all'integrazione



Servizi all'Integrazione: governa le funzioni di programmazione dei processi di sviluppo, gestione e mantenimento dell'organizzazione del Dipartimento e il loro monitoraggio nell'ottica dell'integrazione con l'Azienda Ospedaliero-Universitaria Careggi (AOUC), l'Azienda Ospedaliero-Universitaria Meyer (AOUM) e con i processi propri dell'Università.

Servizi all'integrazione

Gestione degli spazi, degli eventi formativi e di promozione della ricerca

Pianificazione, controllo e monitoraggio attività

Servizio contabilità

Comunicazione

Innovazione tecnologica

L'integrazione

Il **DIPINT**: Esempio toscano di integrazione tra Università e Regione



**Personale
Universitario**

Attività



**Personale
Ospedaliero**

Attività



Processi di Qualità

Attraverso una reingegnerizzazione dei processi integrati e delle relative attività gestionali



Ricerca



Didattica



Integrazione



FINE

**Il DIPINT: Esempio toscano di
integrazione tra Università e Regione**

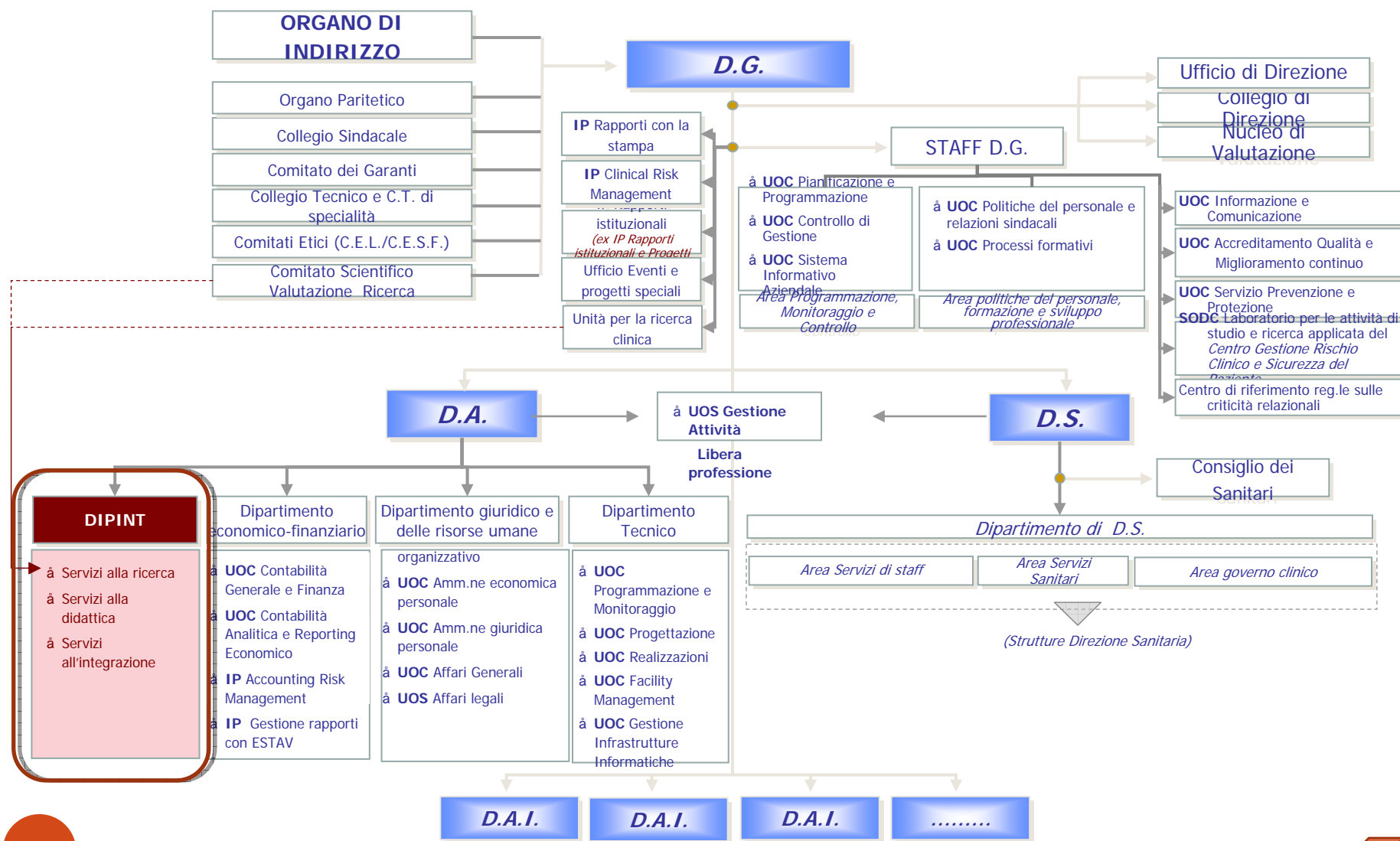
Marigrazia Catania

Direttore del DIPINT

Il **DIPINT**: Esempio toscano di integrazione tra Università e Regione

L'Azienda Ospedaliero-Universitaria Careggi

Il **DIPINT**: Esempio toscano di integrazione tra Università e Regione



Il **DIPINT**: Esempio toscano di
integrazione tra Università e Regione



Augusto Marinelli (già Rettore dell'Università degli Studi di Firenze),
Claudio Martini (già Presidente della Regione Toscana), **Gian Franco Gensini** (Preside della Facoltà di Medicina e Chirurgia dell'Università degli Studi di Firenze).