



POLITECNICO
MILANO 1863

SCHOOL OF MANAGEMENT



Lo Smart Working in Italia, stato di diffusione nella PA

Alessandra Gangai

Ricercatrice Osservatorio Smart Working

alessandra.gangai@polimi.it

Osservatorio Smart Working



#OSW19



25.02.19

Tutti parlano di Smart Working!



Tutti parlano di Smart Working!

LAVORO AGILE

Lo Smart Working di Lindt: ecco come si diventa "azienda moderna e dinamica"

Home > DIGITAL4HR > Smart Working

IlFattoQuotidiano.it / BLOG di Area pro labour

Lo smartworking è molto più che lavoro da casa

LAVORO

Non esiste smart working senza una nuova idea di leadership

Agenda  Digitale

BE MEF BE SMART

Smart Working nella PA, il caso Ministero dell'Economia e Finanze

R.it

Economia & Finanza con Bloomberg

I lavoratori "agili" sono quasi mezzo milione. Primi passi nella Pa, ma è in ritardo



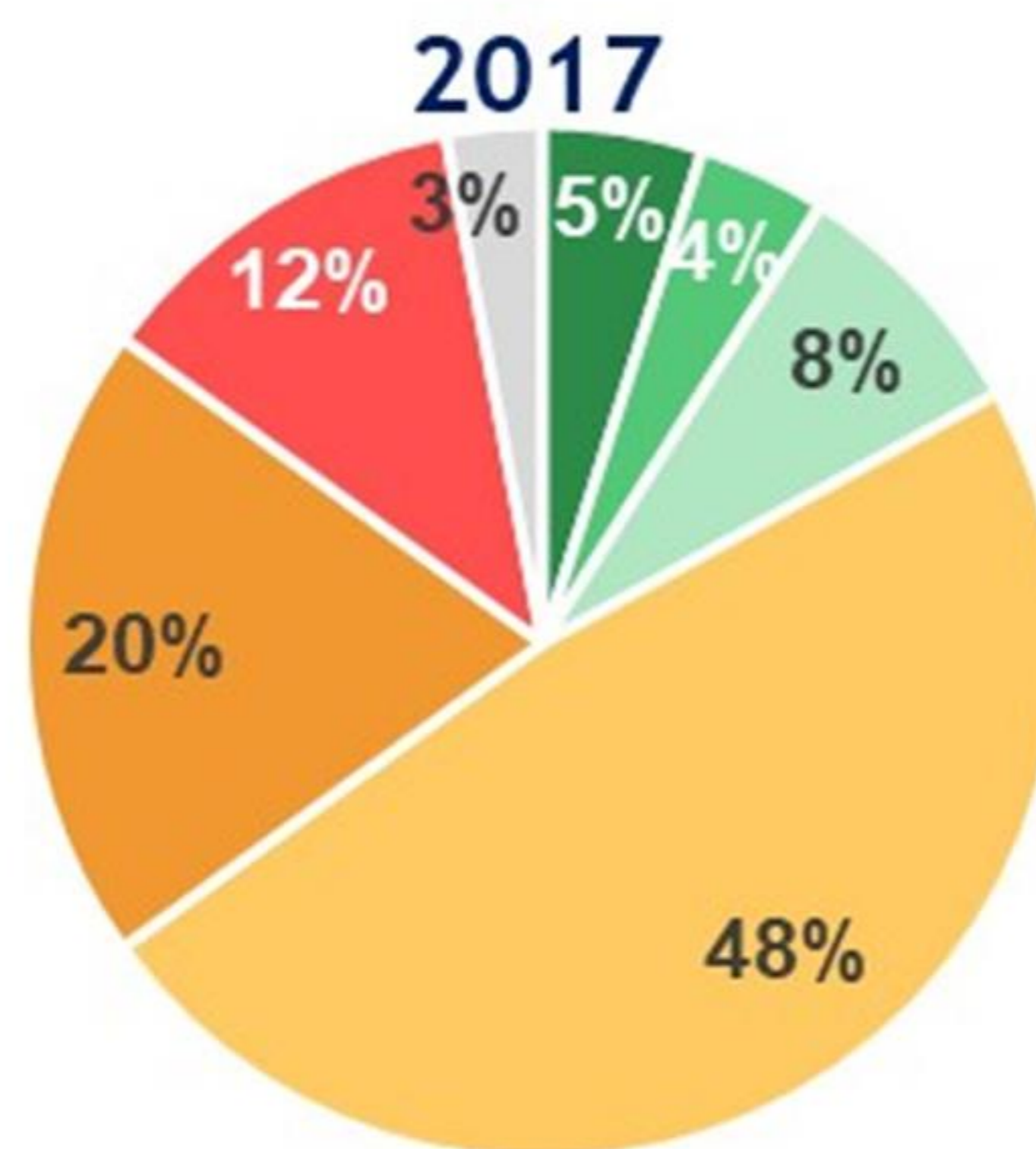
DESIGN
Vecchio studio addio, come cambia la casa ai tempi dello smart working

-di Fabrizia Villa | 12 febbraio 2019

...nico: raggiunta quota 480mila nel 2018, +20 per cento. Più di una grande o progetti, tra le Pmi fatica a prendere piede

Una nuova **filosofia manageriale** fondata sulla restituzione alle persone di **flessibilità e autonomia** nella scelta degli **spazi**, degli **orari** e degli **strumenti** da utilizzare a fronte di una **responsabilizzazione sui risultati**

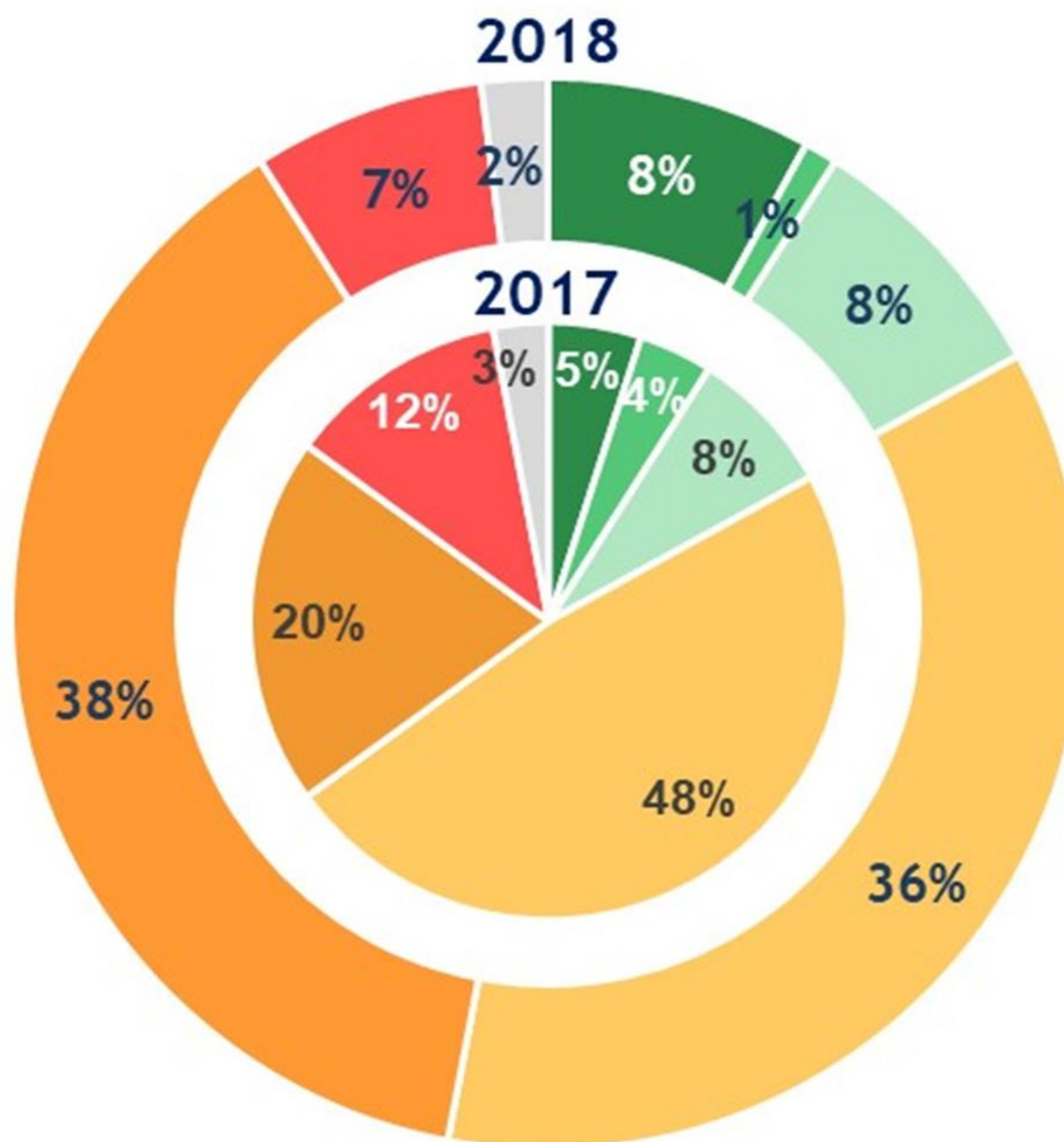
Osservatorio Smart Working - Politecnico di Milano



Campione 2017: 279 PA



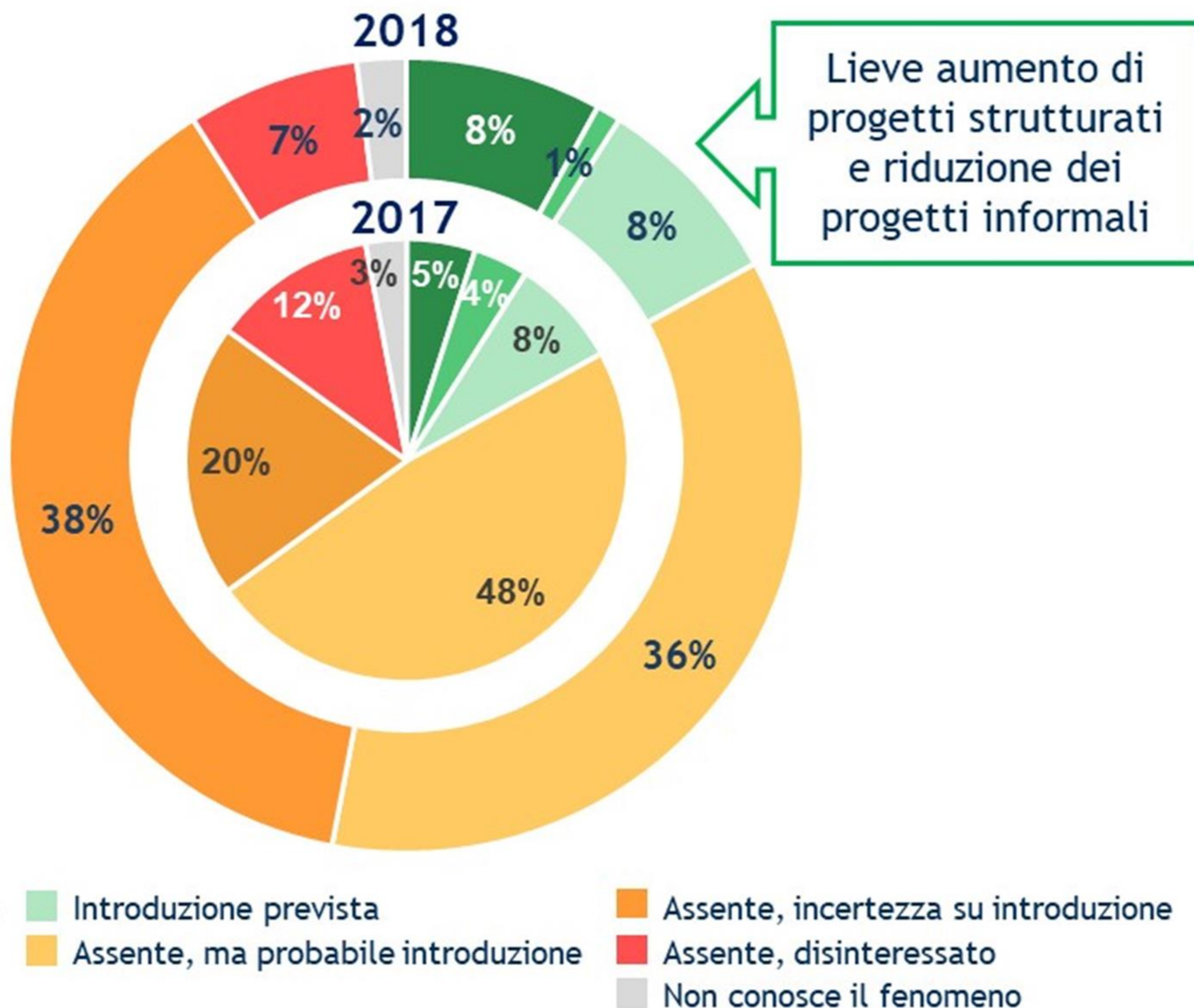
La diffusione dello Smart Working nella PA



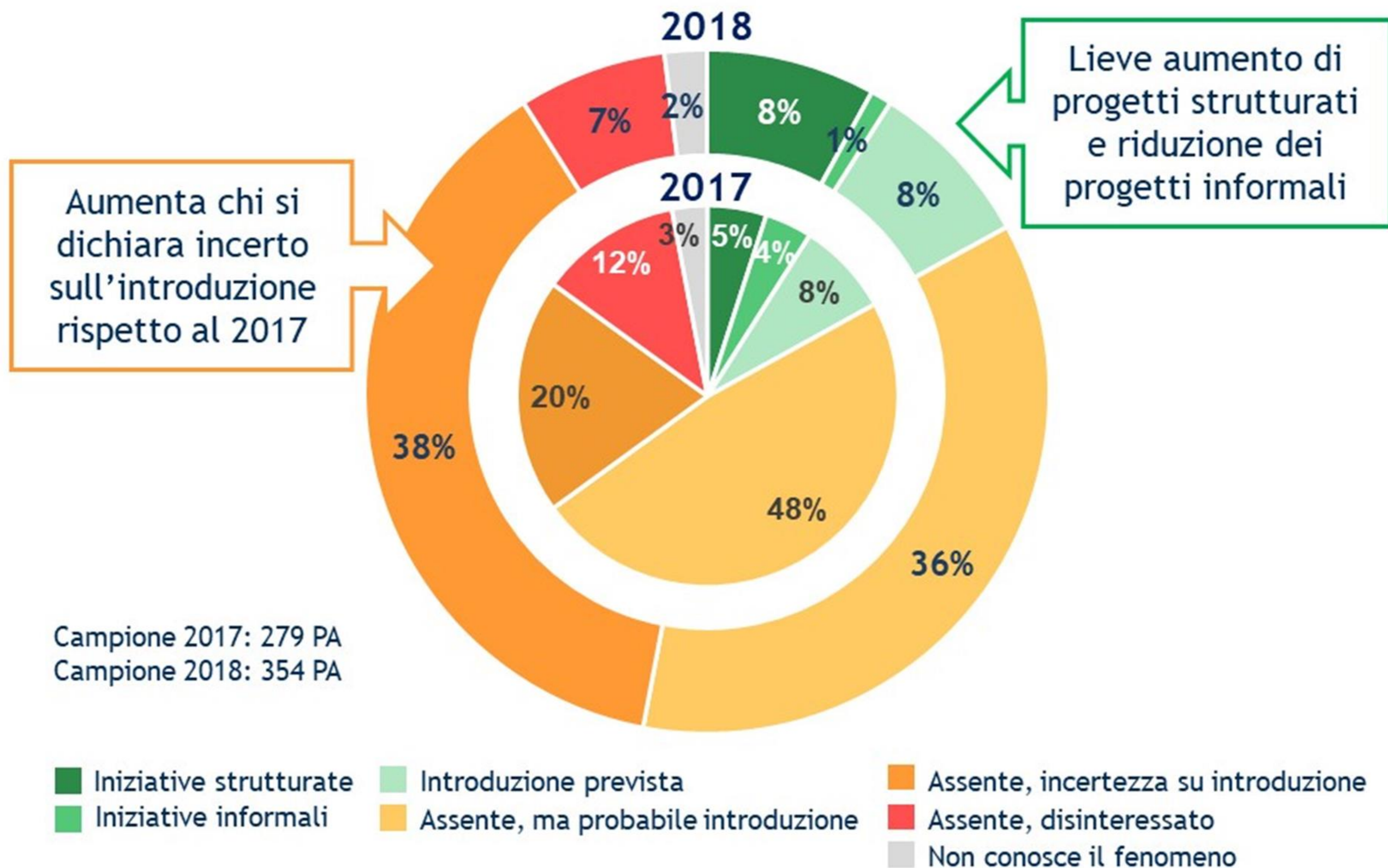
Campione 2017: 279 PA
Campione 2018: 354 PA

- Iniziative strutturate
- Iniziative informali
- Introduzione prevista
- Assente, ma probabile introduzione
- Assente, disinteressato
- Non conosce il fenomeno
- Assente, incertezza su introduzione

La diffusione dello Smart Working nella PA



La diffusione dello Smart Working nella PA



L'effetto della legge sull'avvio di progetti strutturati

Campione: 30 PA (con progetti strutturati)

L'effetto della legge sull'avvio di progetti strutturati

- Abbiamo introdotto lo Smart Working prima dell'evoluzione della normativa
- Avevamo già pianificato lo Smart Working prima dell'evoluzione della normativa
- L'evoluzione della normativa è stata uno stimolo



Campione: 30 PA (con progetti strutturati)

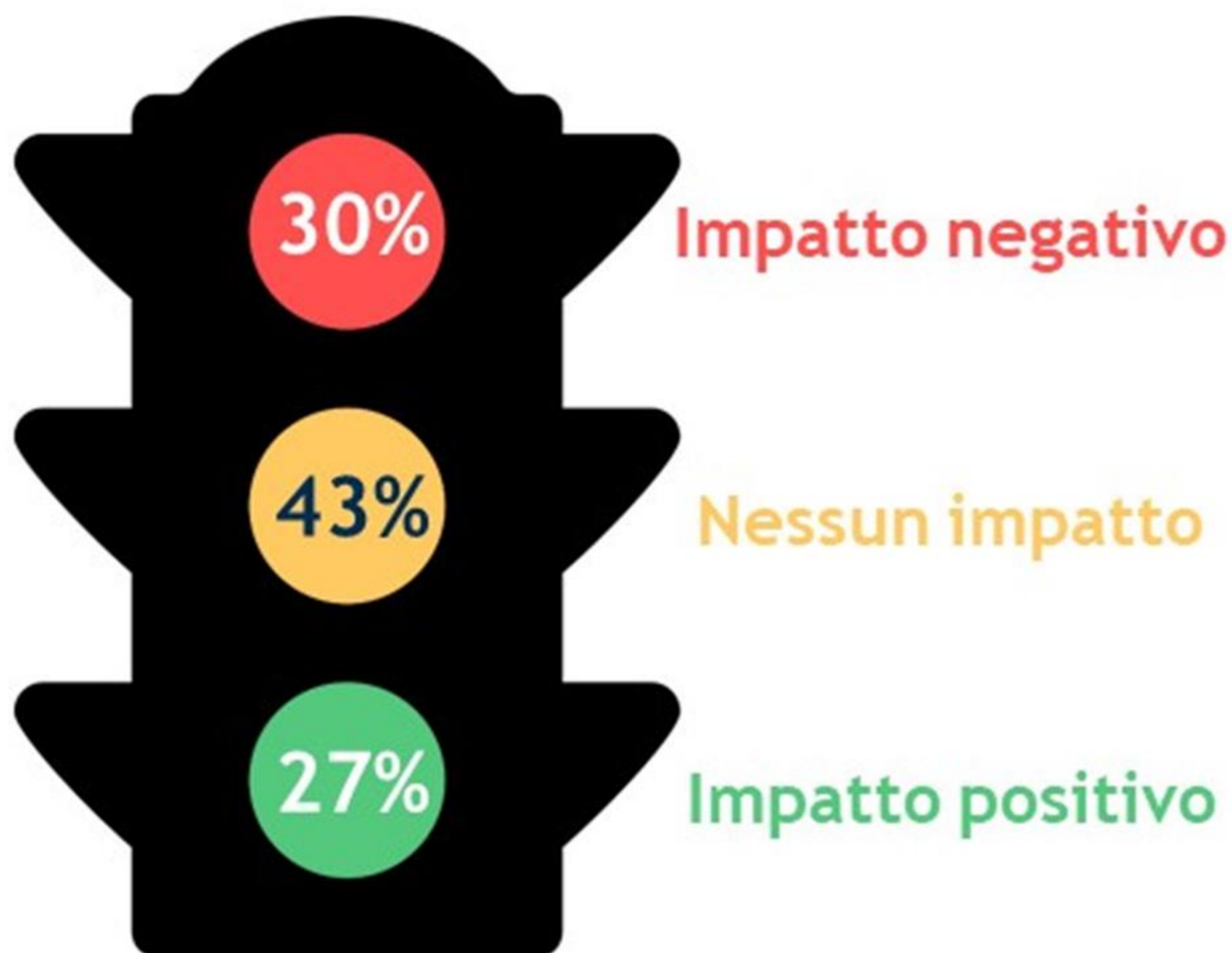


Impatto negativo

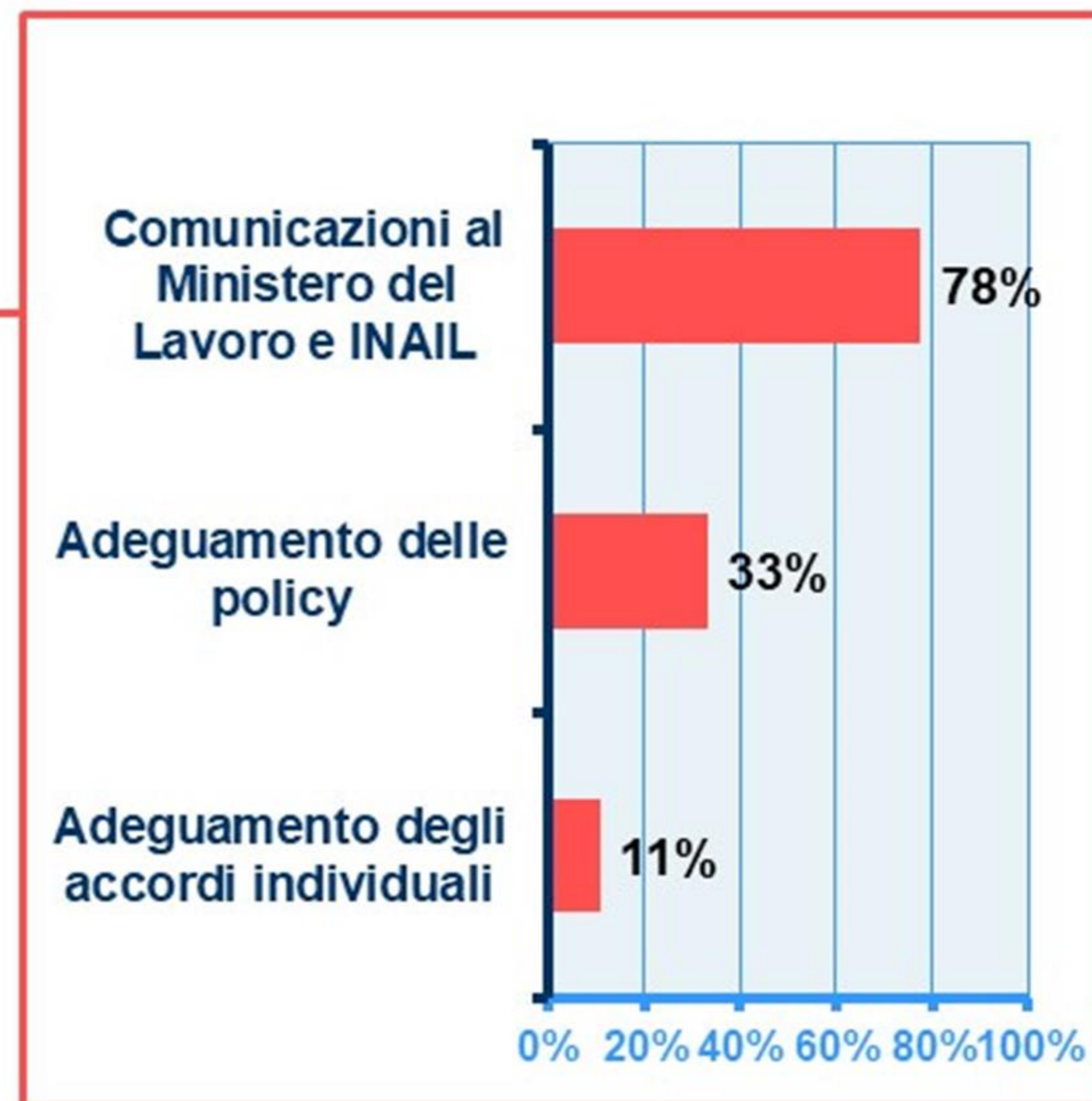
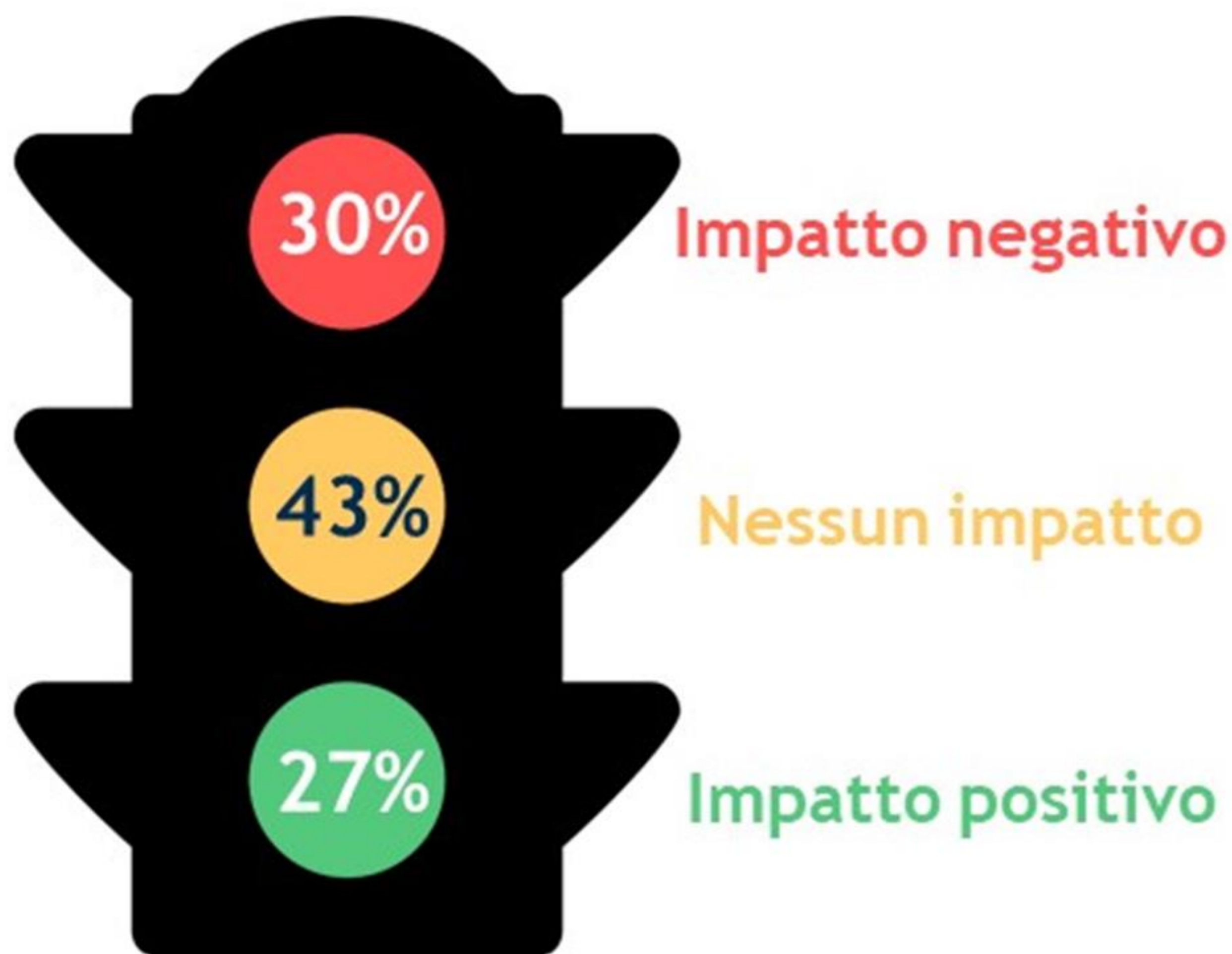
Nessun impatto

Impatto positivo

Campione: 30 PA (con progetti strutturati)



Campione: 30 PA (con progetti strutturati)



Campione: 30 PA (con progetti strutturati)

Come si fa DAVVERO Smart Working?

Attivando iniziative coerenti su diverse leve di progettazione

Come si fa DAVVERO Smart Working?

Attivando iniziative coerenti su diverse leve di progettazione

**Policy
Organizzative**



**Comportamenti e
Stili di Leadership**



**Layout
Fisico**



**Tecnologie
Digitali**

SOLO
lavoro da remoto

Lavoro da remoto
E
ripensamento spazi

SOLO
ripensamento spazi

Campione: 30 PA (con progetti strutturati)

I modelli di Smart Working



Campione: 30 PA (con progetti strutturati)



Sperimentazione



Estensione



Regime

Campione: 30 PA (con progetti strutturati)

La maturità dei progetti di Smart Working



Campione: 30 PA (con progetti strutturati)

Smart Working nella PA: tre buoni motivi

**1. È un buon affare
per i conti pubblici**



1. È un buon affare per i conti pubblici



2. È un modo per attrarre Talenti nella PA



1. È un buon affare per i conti pubblici



2. È un modo per attrarre Talenti nella PA



3. È un modo per introdurre meritocrazia e valutazione sui risultati





POLITECNICO
MILANO 1863

SCHOOL OF MANAGEMENT



Lo Smart Working in Italia, stato di diffusione nella PA

Alessandra Gangai

Ricercatrice Osservatorio Smart Working

alessandra.gangai@polimi.it

Osservatorio Smart Working



#OSW19



25.02.19