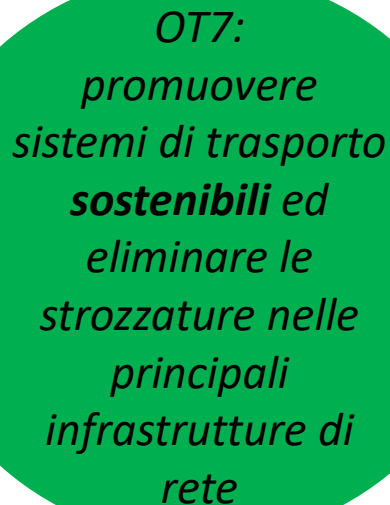


*Il Sud **#InRete** con l'Europa*

Task Force Ambiente del PON infrastrutture e Reti 2014-2020

Palermo, 14 novembre 2018



*Gli obiettivi dei fondi SIE sono perseguiti in linea con il principio dello **sviluppo sostenibile** e della promozione, da parte dell'Unione, dell'obiettivo di preservare, tutelare e migliorare la qualità dell'ambiente, conformemente all'articolo 11 e all'articolo 191, paragrafo 1, TFUE, tenendo conto del principio "chi inquina paga".*

«Ambiente» caratteristica non residuale del PON ma elemento di qualità per la Programmazione e le sue azioni (interventi)

PON Infrastrutture e Reti - Ambiente



MINISTERO DELL'AMBIENTE
E DELLA TUTELA DEL TERRITORIO E DEL MARE

Maturità dei
progetti

Condizionalità
ex-ante

Sviluppo
sostenibile

Criteri di
selezione

Schede GP

VAS

VIA

VINCA

Monitoraggio
Ambientale

**«Ambiente» come uno dei principali requisiti
per valutare la qualità degli Interventi
ammessi a finanziamento**

La «filiera» ambientale nel PON I&R

Candidatura

1

Procedimenti di valutazione ambientale svolti	<input type="checkbox"/> Non sottoposto a valutazione amb.le	<input type="checkbox"/> VIA	<input type="checkbox"/> Assoggettabilità a VIA	<input type="checkbox"/> Valutazione di incidenza (VINCA)
Provvedimenti di valutazione ambientale (estremi)	Tipo di provvedimento, numero, data e esito del provvedimento, autorità che ha emanato il provvedimento			
1. Inquadramento territoriale dell'intervento proposto				
1.1 Superficie interessata da vincolo idrogeologico	m ²			
1.2 Superficie interessata da vincolo paesaggistico	Tipo di vincolo ed eventuali riferimenti al decreto di vincolo m ² di superficie interessata			
1.3 Superficie interessata da Aree naturali protette	Nome Area naturale protetta m ² di superficie interessata			
1.4 Superficie interessata dalla Rete Natura 2000 (SIC, ZSC, ZPS)	Nome SIC, ZSC, ZPS m ² di superficie interessata			
1.5 Superficie interessata da aree a rischio idrogeologico e a rischio di erosione costiera	Tipo di rischio (alluvione, frane, erosione costiera) m ² di superficie interessata			
1.6 Superficie di progetto che interessa zone agricole, naturali o seminaturali o comunque non antropizzate	Tipo di zona m ² di superficie interessata			

Scheda Gestione Progetto: Sezione Ambiente

Inserita una specifica "Sezione Ambiente" al fine di acquisire, già nella fase di richiesta di ammissibilità del progetto da parte del beneficiario, informazioni di carattere ambientale

Valutazione

2

CRITERI DI VALUTAZIONE

- Mitigazione delle eventuali interferenze con Aree naturali protette, SIC, ZSC, ZPS: (1) Tutela delle aree naturali protette; (2) Tutela degli habitat; (3) Tutela della fauna selvatica
- Interferenze con zone sottoposte a vincolo idrogeologico (1), a vincolo paesaggistico e archeologico (2)
- Vulnerabilità ai rischi naturali
- Tutela delle caratteristiche idro-morfologiche dei corpi idrici superficiali (ambito fluviale e marino-costiero)
- Impatto sul clima acustico (1) e sulla qualità dell'aria ambiente e sul clima (2)
- Tutela della qualità dei corpi idrici superficiali e sotterranei
- Resilienza ai cambiamenti climatici

CRITERI DI PREMIALITA'

- Adozione di pratiche proprie del Green Public Procurement
- Contenimento del consumo e dell'impermeabilizzazione del suolo
- Miglioramento dell'efficienza energetica e contenimento dei consumi energetici
- Riqualificazione ambientale di aree residuali degradate o abbandonate

Convenzioni tra AdG e Beneficiari

Monitoraggio

- *...Fornire tutte le informazioni che verranno richieste ai fini del monitoraggio ambientale del programma ai sensi dell'art.18 D.Lgs.152/2006...*

Collaborazione e interlocuzione continuativa

- ✓ **Autorità di Gestione**
- ✓ **Task force Ambiente**



- ✓ **Beneficiari**
- ✓ **Esperto ambientale per singolo intervento**

Tavolo Tecnico permanente per il monitoraggio ambientale VAS del PON

Finalità

- ✓ Condivisione metodologia del monitoraggio ambientale
- ✓ Analisi degli interventi ammessi a finanziamento
- ✓ Aggiornamento degli indicatori per il monitoraggio
- ✓ Valutazione dell'efficacia e degli esiti del monitoraggio
- ✓ Definizione delle eventuali azioni correttive
- ✓ Confronto con altre esperienze di monitoraggio di Piani e Programmi



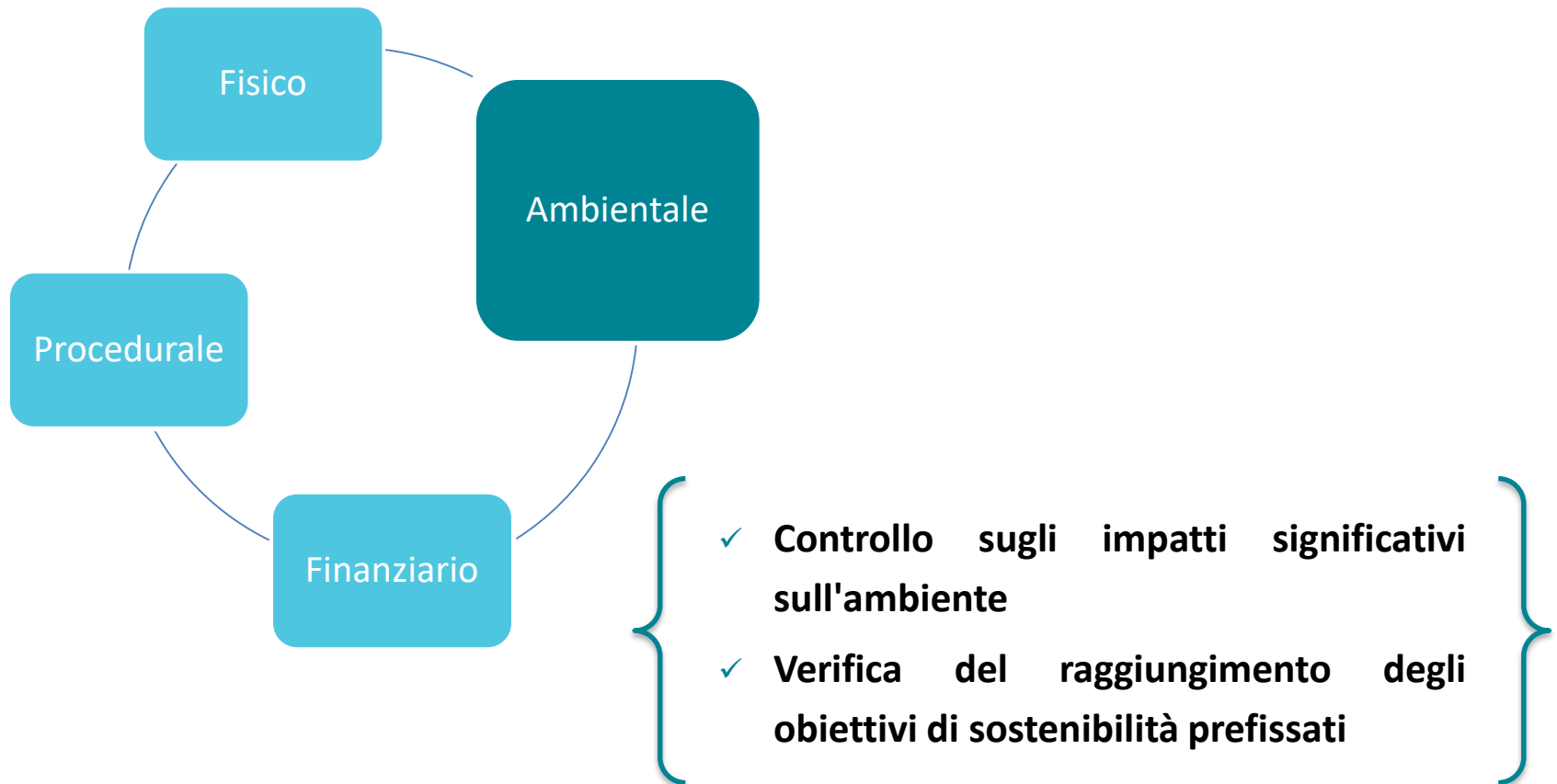
Soggetti coinvolti nelle riunioni preliminari

- ✓ MIT
- ✓ MATTM
- ✓ MIBACT
- ✓ ISPRA

Altri soggetti che verranno chiamati al Tavolo su specifici temi

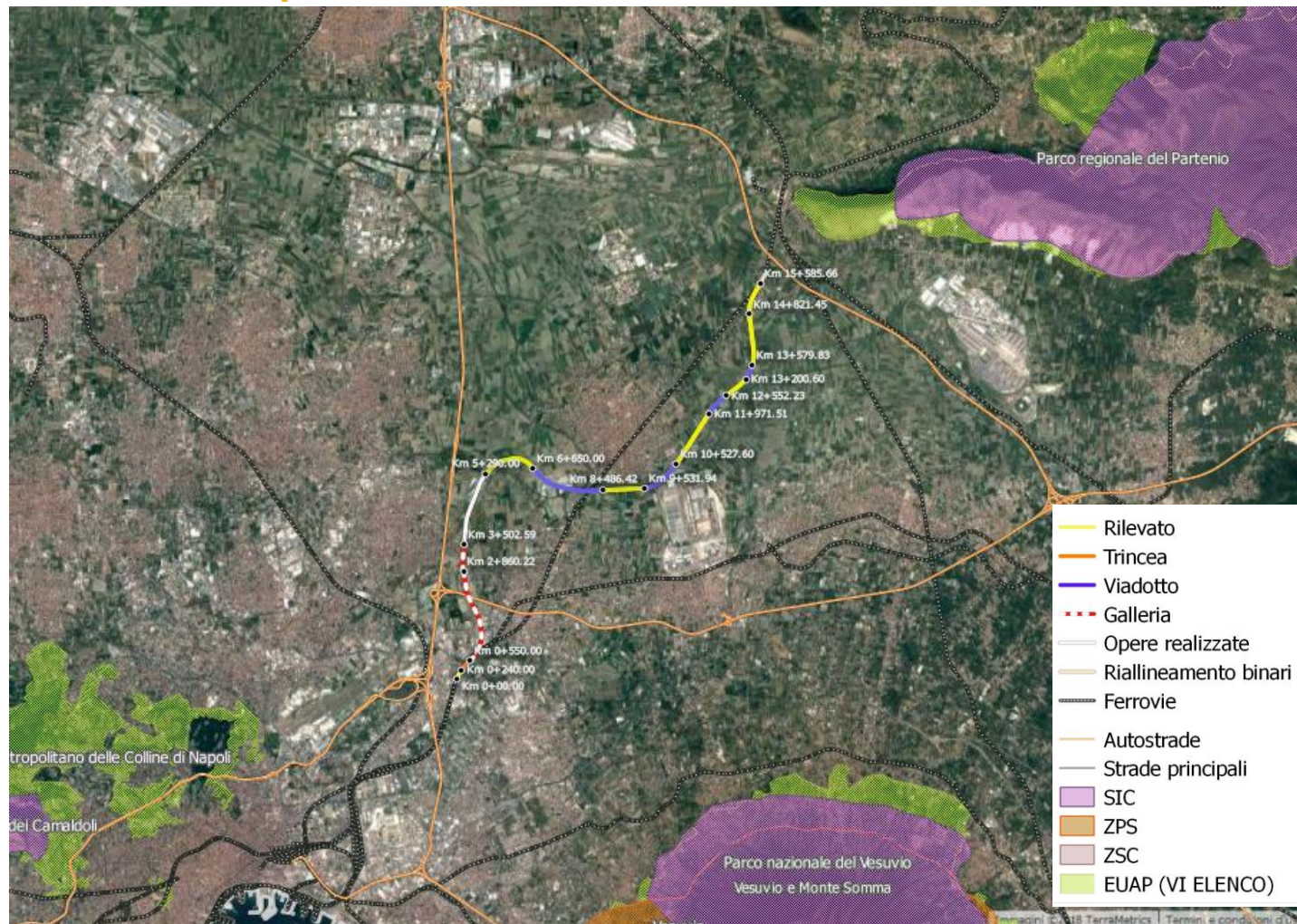
Agenzia per la Coesione, ARPA/APPA, Uffici competenti delle Regioni obiettivo convergenza, Autorità di Bacino, Beneficiari degli interventi ,.....

Il Monitoraggio del PON Infrastrutture e Reti



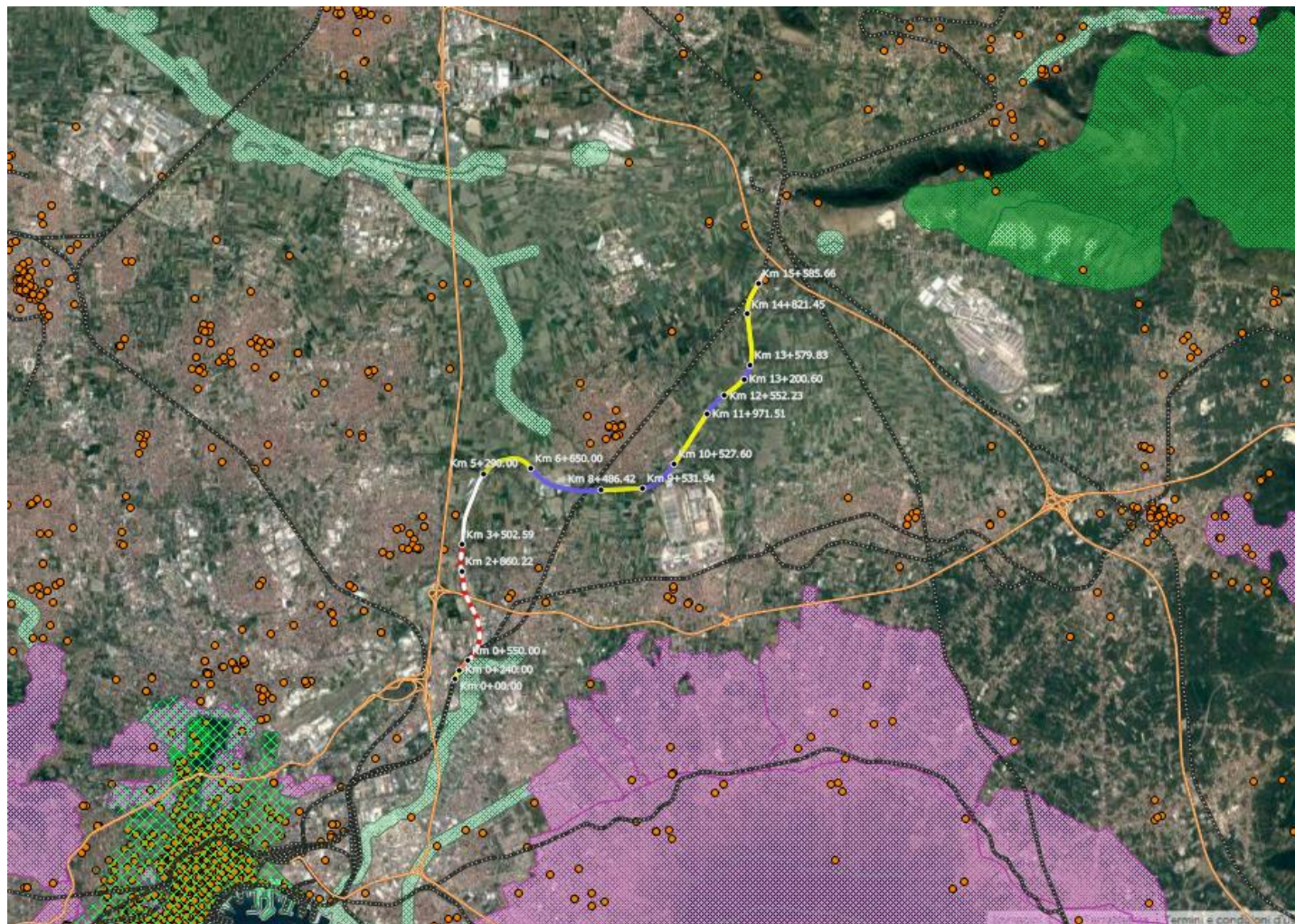
Itinerario Napoli-Bari: Variante Napoli Cancellolo

Aree naturali protette e siti Rete Natura 2000



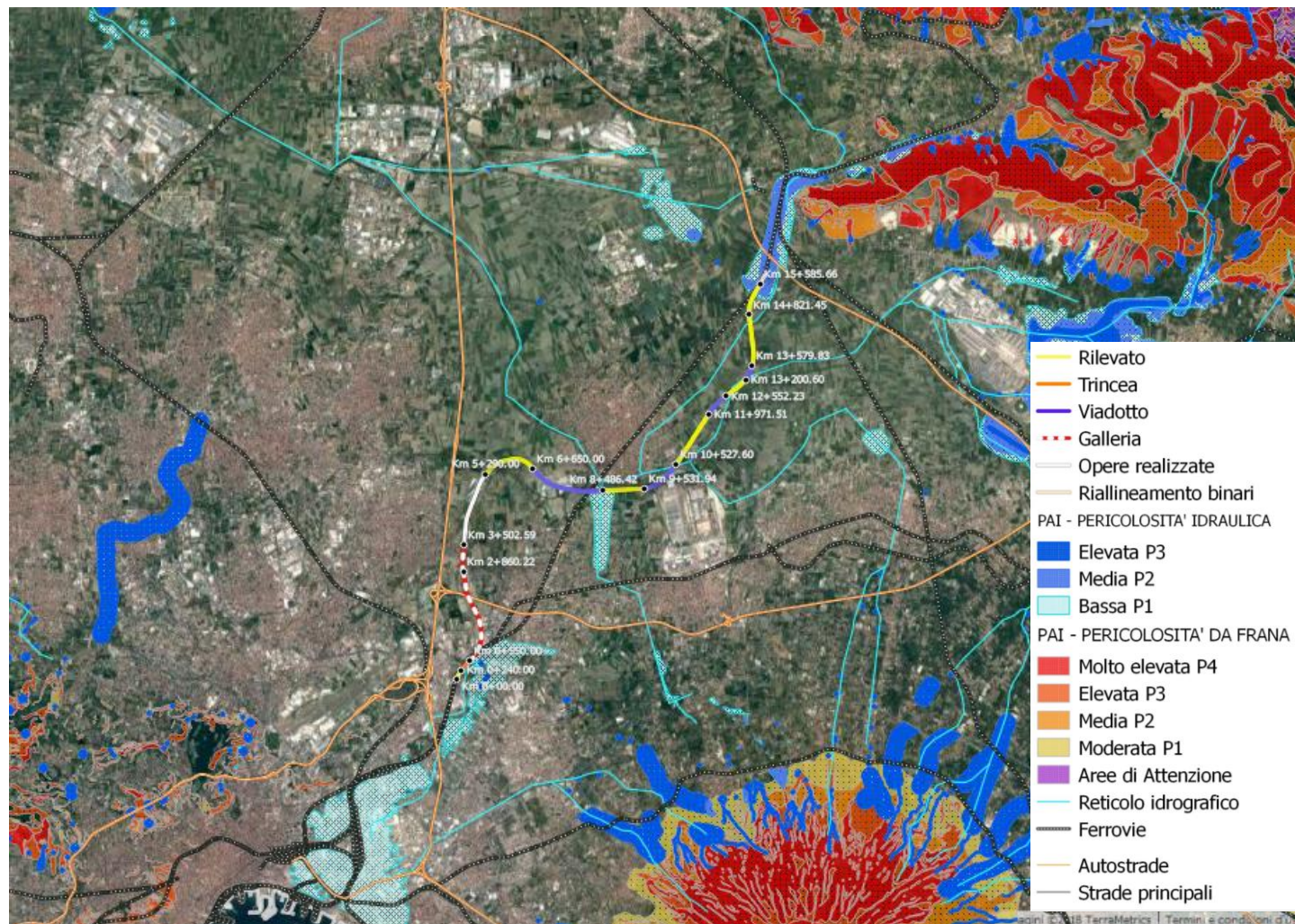
Itinerario Napoli-Bari: Variante Napoli Cannello

Beni culturali e paesaggistici



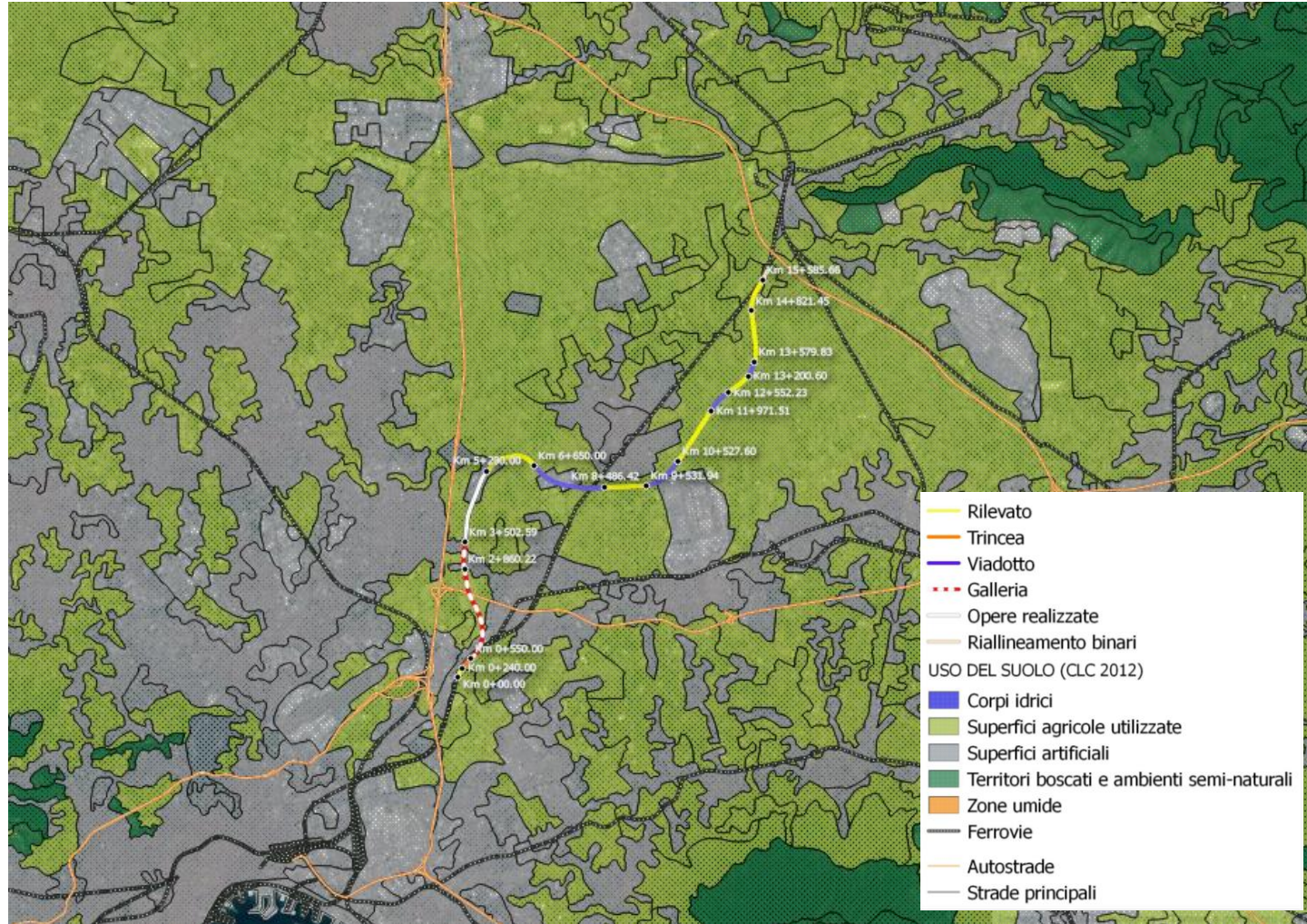
Itinerario Napoli-Bari: Variante Napoli Cancellò

Aree a pericolosità da frana e idraulica



Itinerario Napoli-Bari: Variante Napoli Cannello

Uso del suolo



Raddoppio Palermo-Messina: Tratta Fiumetorto-Ogliastrillo



Uso del suolo

Raddoppio Palermo-Messina: Tratta Fiumetorto-Ogliastrillo



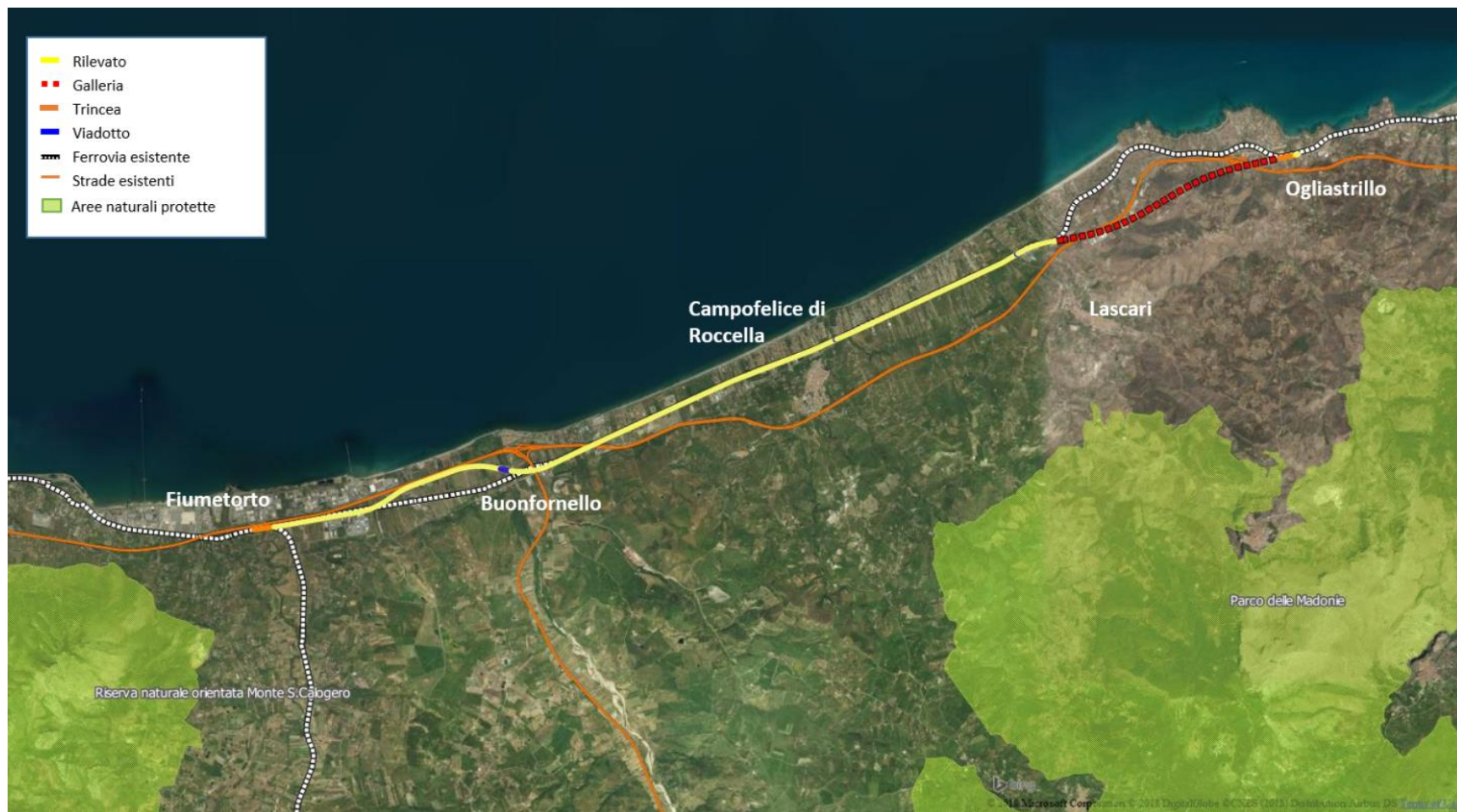
Aree naturali protette e siti Rete Natura 2000

Raddoppio Palermo-Messina: Tratta Fiumetorto-Ogliastrillo



Pericolosità idraulica

Raddoppio Palermo-Messina: Tratta Fiumetorto-Ogliastrillo



Aree naturali protette e siti Rete Natura 2000

Interventi immateriali

Esempio ENAV

Nodi: Aeroporto di Napoli, Catania, Lamezia Terme, Bari, Lampedusa, Comiso, Pantelleria, Crotone, Salerno, Foggia, Grottaglie e Brindisi

Localizzazione Aeroportuale:

Napoli : 40° 53' 04" N - 014° 17' 27" E

Catania: 38° 28' 00" N - 015° 03' 50" E

Lamezia Terme: 38° 54' 30" N - 016° 14' 30" E

Bari: 41° 08' 17" N - 016° 45' 54" E

Lampedusa: 35° 29' 53" N - 012° 37' 06" E

Comiso: 36° 59' 45" N - 014° 36' 32" E

Pantelleria: 36° 48' 47" N - 011° 57' 39" E

Crotone: 38° 59' 48" N - 017° 04' 45" E

Salerno: 40° 37' 12" N - 014° 54' 45" E

Foggia: 41° 26' 00" N - 015° 32' 05" E

Grottaglie: 40° 31' 02" N - 017° 23' 59" E

Brindisi : 40° 39' 38" N - 017° 56' 53" E

Informazioni associate:

- **Intervento:** Ammodernamento sistemi di registrazione fonica

- **Descrizione:** La realizzazione di tale intervento si inquadra nel processo di ammodernamento avviato da Enav nell'ambito dei sistemi di registrazione della fonica operativa per meglio rispondere, in sicurezza, alle crescenti esigenze operative di gestione del controllo del traffico aereo.

- **Beneficiario:** ENAV S.p.a.

- **Stato:** In corso di realizzazione

- **Tipologia:** Interventi immateriali

- **Tipo opera:** Interventi tecnologici aeroportuali

- **Nodo:** Nodo di gestione e Nodo di fruizione



Analisi e valutazioni in corso: Consumo di suolo 1/2

Rispetto alla superficie totale delle 5 regioni che beneficiano del PON IeR, si stima che gli interventi prioritari P1 interesseranno lo **0,006%** di **suolo non consumato** e 0,05% di suolo consumato (vedi Tabella 4).

Tabella 4 – Stima delle superfici di suolo non consumato delle regioni del PON IeR interessate dalla realizzazione degli interventi con livello di priorità P1 (Km² ; %)

ID	Tipo di suolo	Consumo di suolo nelle regioni del PON IeR ²	Consumo di suolo interventi PON IeR (P1)	% Consumo di suolo interventi PON IeR (P1)
1	Suolo consumato	6001,4705	2,979	0,05%
2	Suolo non consumato	77.745,6862	4,946	0,006%

Fonte: Nostra elaborazione su Consumo di suolo 2017 (ISPRA) e dati progettuali forniti dai beneficiari.

Con riferimento alle aree costiere (fascia tra 0 e 300 metri dalla linea di costa) si stima che gli interventi del PON IeR interesseranno 0,045 Km² pari allo 0,006% delle superfici totali di suolo non consumato delle regioni che beneficiano del programma (vedi Tabella 5).

Tabella 5 – Stima delle superfici in aree costiere di suolo non consumato delle regioni del PON IeR interessate dalla realizzazione degli interventi con livello di priorità P1 (Km² ; %)

ID	Aree costiere	Sup. aree costiere nelle regioni del PON I&R	Sup. aree costiere interessata dagli interventi PON IeR (P1)	% aree costiere interessata dagli interventi PON IeR (P1)
1	Suolo consumato	321,5214	0,0947	0,029%
2	Suolo non consumato	768,0706	0,045	0,006%

Fonte: Nostra elaborazione su Consumo di suolo 2017 (ISPRA) e dati progettuali forniti dai beneficiari.

Con riferimento ai corpi idrici (150 metri di distanza dai corpi idrici) si stima che gli interventi del PON IeR interesseranno 0,702 Km² pari allo 0,112% delle superfici totali di suolo non consumato delle regioni che beneficiano del programma (vedi Tabella 6).

Tabella 6 – Stima delle superfici in fasce di rispetto dei corpi idrici di suolo non consumato delle regioni del PON leR interessate dalla realizzazione degli interventi con livello di priorità P1 (Km² ; %)

ID	Fasce di rispetto corpi idrici	Sup. fasce di rispetto nelle regioni del PON leR	Sup. fasce di rispetto interessata dagli interventi PON leR (P1)	% fasce di rispetto interessata dagli interventi PON leR
1	Suolo consumato	29,5377	0,286	0,968%
2	Suolo non consumato	627,7339	0,702	0,112%

Fonte: Nostra elaborazione su Consumo di suolo 2017 (ISPRA) e dati progettuali forniti dai beneficiari.

Con riferimento alle aree naturali protette (EUAP), si stima che gli interventi del PON leR non interesseranno superfici di suolo non consumato (vedi Tabella 7).

Tabella 7 – Stima delle superfici in aree naturali protette (EUAP) di suolo non consumato delle regioni del PON leR interessate dalla realizzazione degli interventi con livello di priorità P1 (Km² ; %)

ID	Aree naturali protette (EUAP)	Sup. EUAP nelle regioni del PON leR	Sup. EUAP interessata dagli interventi PON leR (P1)	% EUAP interessata dagli interventi PON leR (P1)
1	Suolo consumato	366,1704	0,0000	0,0000
2	Suolo non consumato	13.044,8046	0,0000	0,0000

Fonte: Nostra elaborazione su dati del Ministero dell'ambiente e della tutela del territorio e del mare (EUAP) e dati progettuali forniti dai beneficiari.

Monitoraggio PON - esiti

Scala di Programma
(visione «VAS»)

Lettura
territoriale per
tipologia di
intervento




Analisi del
contributo del
Programma sulle
singole
componenti




PONIR - Home


Sezione Monitoraggio ambientale



INFRASTRUTTURE
e RETI



Unione Europea
Fondo Europeo
di Sviluppo Regionale



Ministero delle
Infrastrutture e dei
Trasporti

[Programma](#)
[Interventi](#)
[Organizzazione](#)
[Agenda](#)
[Comunicazione](#)
[Documentazione](#)
[Contatti](#)

PROGRAMMA

PON Infrastrutture e Reti 2014-2020

Grazie al contributo dell'Unione europea, il programma investe in Basilicata, Calabria, Campania, Puglia e Sicilia per migliorare la **mobilità delle merci e collegare i territori** all'Europa.

MAGGIORI INFORMAZIONI

INTERVENTI

Interventi previsti dal Programma

DOTAZIONE FINANZIARIA

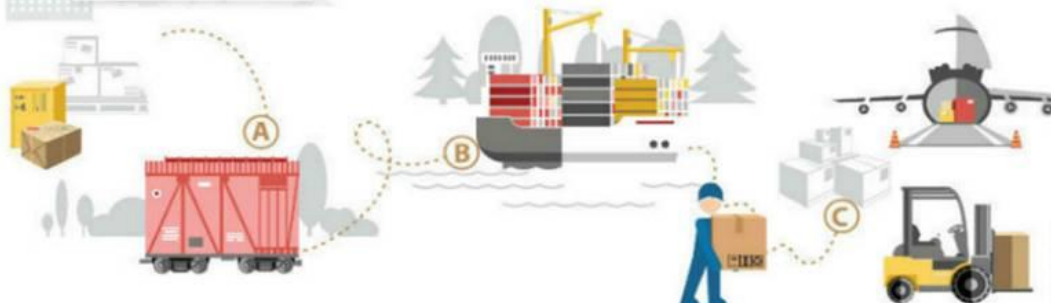
Fonti di finanziamento del Programma

AREE LOGISTICHE INTEGRATE

Aree Logistiche Integrate

AMBIENTE

Monitoraggio ambientale



AMBIENTE

Monitoraggio ambientale

- Cos'è il Monitoraggio Ambientale?
- A cosa serve?
- Chi è coinvolto?
- Quali sono le attività?
- Quali gli esiti del monitoraggio?

Scarica leaflet

Scarica video

Vai alla Documentazione di Riferimento

LINGUAGGIO NON
TECNICO

Strumenti
divulgativi

Monitoraggio ambientale degli interventi

N	ID	Linea di azione	Beneficiario	Intervento		
1		I.1.1	RFI	Adeguamento linea ferroviaria tirrenica Battipaglia-Reggio Calabria: Costruzione della nuova Sottostazione Elettrica (SSE) a Vibo Pizzo e potenziamento SSE Sambiasi e Gallico	i	
2		I.1.1	RFI	Adeguamento linea ferroviaria tirrenica Battipaglia-Reggio Calabria: ricostruzione del Ponte Petrace , modifica PRG della stazione di Gioia Tauro e inserimento nel Controllo Centralizzato del Traffico (CTC)	i	
3		I.1.1	RFI	Adeguamento linea ferroviaria tirrenica Battipaglia-Reggio Calabria: realizzazione a Reggio Calabria del Dirigente Centrale Operativo (DCO)	i	

PROGRAMMA

PON Infrastrutture e Reti 2014-2020

INTERVENTI

Interventi previsti dal Programma

DOTAZIONE FINANZIARIA

Fonti di finanziamento del Programma

AREE LOGISTICHE INTEGRATE

Aree Logistiche Integrate

Servizio webGIS contenente le caratteristiche progettuali, il contesto ambientale e territoriale, info sul monitoraggio ambientale

Scheda di monitoraggio ambientale dell'intervento



INFRASTRUTTURE e RETI

Grazie per l'attenzione!
Task Force Ambiente PON I&R

monica.torchio@mit.gov.it
floriana.ferrara@mit.gov.it
elisa.dipalma@mit.gov.it