



# Roberto Casati

*Inventore sistema T-Serve  
Direttore Pay Box S.r.l.*

*Come funziona il sistema  
PAY-BOX*

PAY-BOX  
Come funziona il sistema

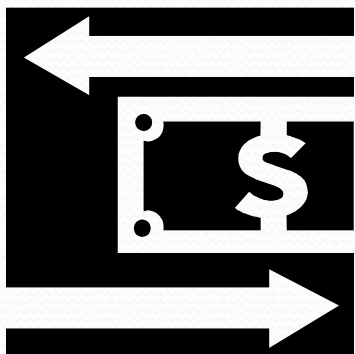
# SISTEMA OPEN SOURCE PAY-BOX:

- ❑ Pay Box opera su **piattaforma open source** ed agisce in tempo reale direttamente sulle **banche dati** del Comune;
- ❑ Qualora necessario, **Pay-Box** mette a disposizione del Comune un **sistema gestionale standard**, per la gestione dei cosiddetti «**crediti non attesi**» ed i **crediti minori**;

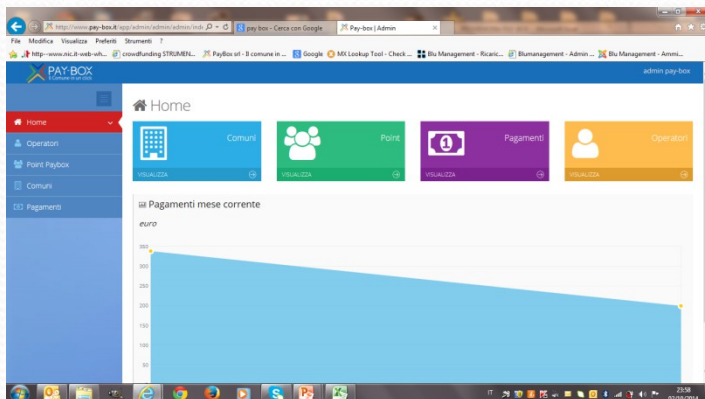


- ❑ Le informazioni sui crediti sono raggiungibili e quindi pagabili anche dai **punti Pay Box** oltre che dal **pc di casa** o in **mobilità tramite App**;





- ❑ Ad ogni pagamento il **sistema preleva il denaro dal conto del negoziante** (tabaccaio, edicolante, bar, ecc.) ed effettua un **bonifico bancario** direttamente presso l'Iban della banca tesoriera del Comune, riportando il CRO identificativo dell'operazione sia sul gestionale che sulla ricevuta consegnata al cittadino;



- ❑ Il Comune dispone quindi di un **"cruscotto"** per consultare tutte le informazioni on-line con allineamento in tempo reale.

Riepilogando...

**Una soluzione SICURA, ECONOMICA e COMPLETA che permette di incassare in modo più snello e veloce i crediti relativi ai servizi e ai tributi Comunali.**



Ad ogni pagamento corrisponde un **bonifico da parte di Cabel I.P.**, il quale **chiude quella specifica partita contabile**. I bonifici hanno la loro tracciabilità, sono immediati e pro-soluto;



Il negoziante (tabaccaio, edicolante, bar, ecc.) è un agente di Cabel IP, quindi **non necessita la nomina di Agente Contabile** da parte del Comune;



Le banche dati del Comune sono sempre aggiornate in tempo reale. Il Comune può verificare e dialogare con il Pay-Box attraverso il proprio "cruscotto";



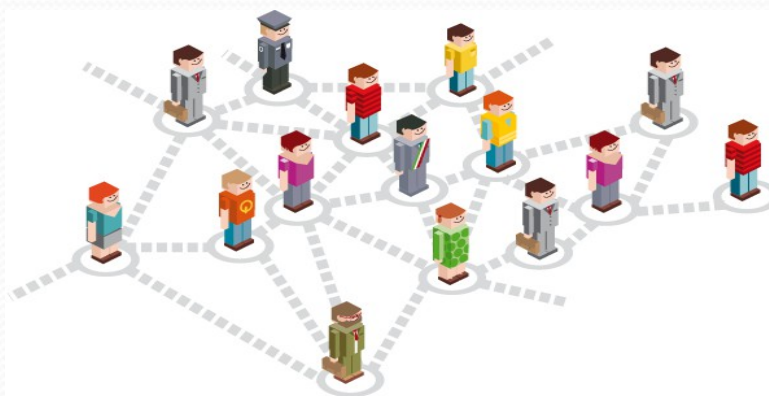
Riepilogando...



I cittadini hanno un **supporto** per i loro dubbi e le loro necessità, possono pagare ovunque, **tutto il giorno e tutti i giorni**;



Il negoziante **fidelizza i clienti** e diviene il "**collante**" della **vita di quartiere**: "un presidio attivo sul territorio";



Riepilogando...

## La gestione dei crediti non attesi.

Si tratta di quei crediti di cui il Comune viene a conoscenza solo all'atto del pagamento. Esempio tipico, sono gli «spuntisti». In questo caso il Pay-Box è ancora più interessante: i dati del credito vengono inseriti direttamente dal negoziante (o dal cittadino), assieme al pagamento. In questo modo Il Comune “prende visione” di una partita contabile aperta e contestualmente chiusa, con tutti i dati necessari per i vari riallineamenti;





