

mappi[na]



**Il Collaborative mapping per
ridisegnare le città.**

Bologna , 22 Ottobre 2014

mappi[na] Via Coroglio 57, Incubatore di Città della Scienza, 80124 Napoli (NA) // info@mappi-na.it // www.mappi-na.it

Problema



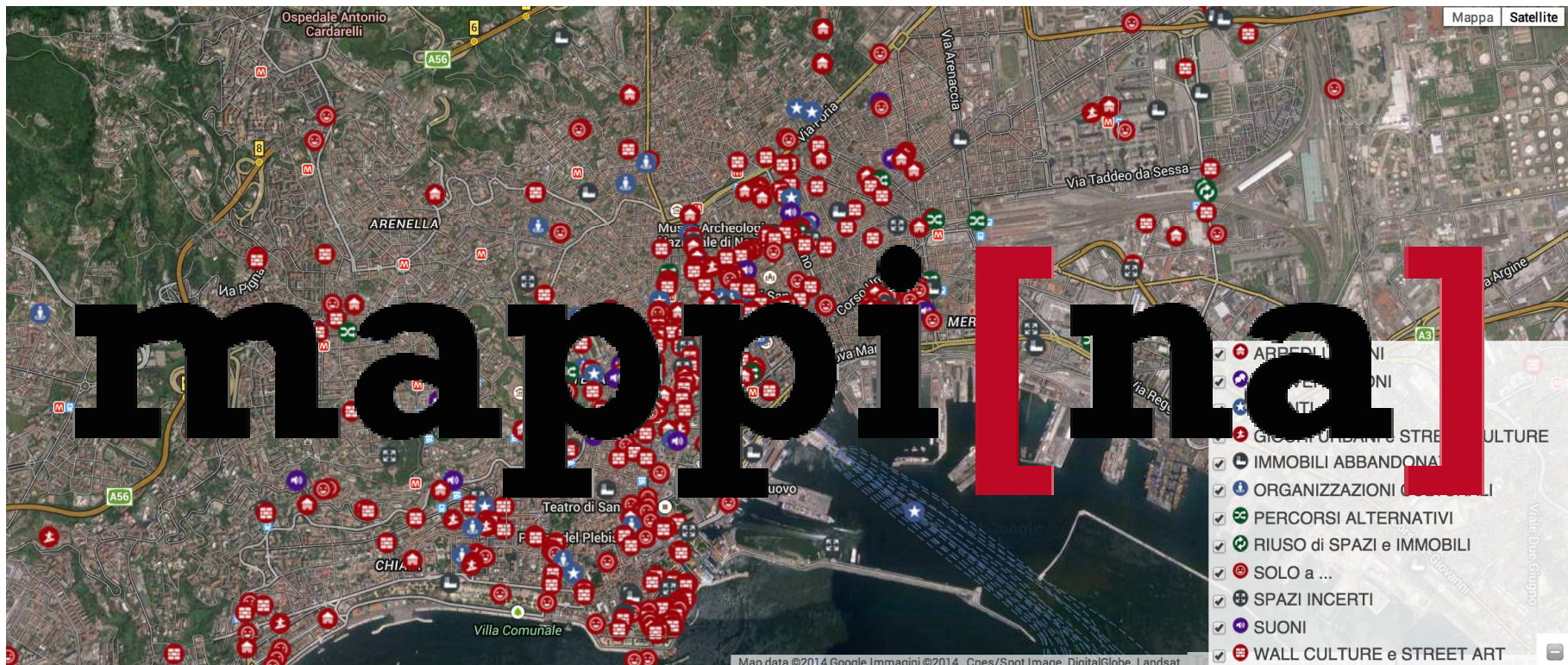
Gli stereotipi delle città Italiane impediscono di fruirne adeguatamente gli spazi; turisti e cittadini, vivono una esperienza distorta dei luoghi.

Le città appaiono statiche e prive di prospettive. Ciò porta a scarso appeal dal punto di vista turistico e a una generale demotivazione a investire nel territorio da parte delle imprese, con conseguenze negative sull'economia e lo sviluppo di iniziative culturali.

Tutto questo impedisce di riscoprire le origini, apprezzare le particolarità e cogliere le trasformazioni urbane e culturali.

Soluzione

[na]



mappi[na]

Via Coroglio 57, Incubatore di Città della Scienza, 80124 Napoli (NA) // info@mappi-na.it // www.mappi-na.it

La piattaforma



MappiNa è una piattaforma collaborative mapping.

I **Mappers** con i loro contenuti contribuiscono a creare una nuova immagine della città condividendone nuove prospettive e punti di vista.

MappiNa realizza **un'esperienza innovativa di vita urbana e di fruizione degli spazi.**

mappi[na] mappa alternativa di napoli

Scivoli urbani

By MappiNa Napoli

No Comments



mappi[na] Via Coroglio 57, Incubatore di Città della Scienza, 80124 Napoli (NA) // info@mappi-na.it // www.mappi-na.it

I nostri principi



mappi[na] mappa
alternativa
di napoli

Nisida dagli scogli in fiore di via Napoli

By Mariangela Contursi

No Comments



La costruzione di una nuova immagine della città da proiettare all'esterno.

Storytelling, protagonismo e riscoperta dei luoghi.

E-democracy, partecipazione ed uso di open data.

Geo-marketing local.

mappi[na]

Via Coroglio 57, Incubatore di Città della Scienza, 80124 Napoli (NA) // info@mappi-na.it // www.mappi-na.it

I contenuti



MAPPA DEI LUOGHI

Uso alternativo della città da parte dei suoi abitanti (Giochi Urbani e Street Culture, Wall Culture, Arredi Urbani).



MAPPA DEI SUONI

colonna sonora urbana fatta di conversazioni, musica e rumori dalla strada.



MAPPA DEGLI ABBANDONI

geolocalizza spazi e immobili incerti, dismessi e dimenticati.



MAPPA DELLE IDEE:

percorsi alternativi ed esempi virtuosi di riuso dello spazio pubblico.



MAPPA DEGLI ATTORI ED EVENTI:

identifica gli operatori culturali e ne promuove le iniziative.

mappi[na]

Via Coroglio 57, Incubatore di Città della Scienza, 80124 Napoli (NA) // info@mappi-na.it // www.mappi-na.it

La community Mappers



Mappe	Target	Engagment
Luoghi	Abitanti/studenti/turisti	Esperienza visiva
Suoni	Abitanti/studenti/turisti	Esperienza uditiva
Abbandoni	Studenti/abitanti/operatori culturali	Conoscenza
Idee	Studenti/abitanti/operatori culturali/turisti	Immaginazione/creatività
Attori/Eventi	Operatori culturali	Competenza/iniziativa

MappiNa è composta da persone capaci di raccontare e incoraggiare esperienze urbane attraverso le forme di narrazione proposte dalla piattaforma.

Con un coinvolgimento di circa 2.500 utenti.



Via Coroglio 57, Incubatore di Città della Scienza, 80124 Napoli (NA) // info@mappi-na.it // www.mappi-na.it

Punti di forza (1)



MappiNa non è solo la condivisione del proprio sguardo della città, ma **un progetto di costruzione collettiva di una mappa** capace di raccontare un'altra città dai suoi cittadini.

Partecipare a **MappiNa** ha a che fare con la costruzione di beni pubblici, open data, immagine urbana autoprodotta dagli abitanti.

1. Inserisci 2. Visualizza anteprima 3. MappiNato!



MappiNati
Inserisci nella Mappa
[Login or register](#)

I am ☐ Maker existent ☒ Nuovo Maker? Registrati ora

Publisher Information

User name *
Contact
Email *
Enter valid Email else you will face an error on the next page.

Inserisci dettagli

Seleziona la Città 
Categoria * 



Via Coroglio 57, Incubatore di Città della Scienza, 80124 Napoli (NA) // info@mappi-na.it // www.mappi-na.it

Punti di forza (2)



Unicità del prodotto offerto;

Eterogeneità di mappe tematiche, non settoriali, e dei contenuti;

Pluralità delle funzionalità, da ludica, alla promozione del territorio

Possibilità di coniugare una personal branding con un brand territoriale;

Poter condividere la propria esperienza visiva (Luoghi), uditiva (Suono), cognitiva (Abbandoni), creativa (Idee), competenze (Attori), iniziative (eventi);

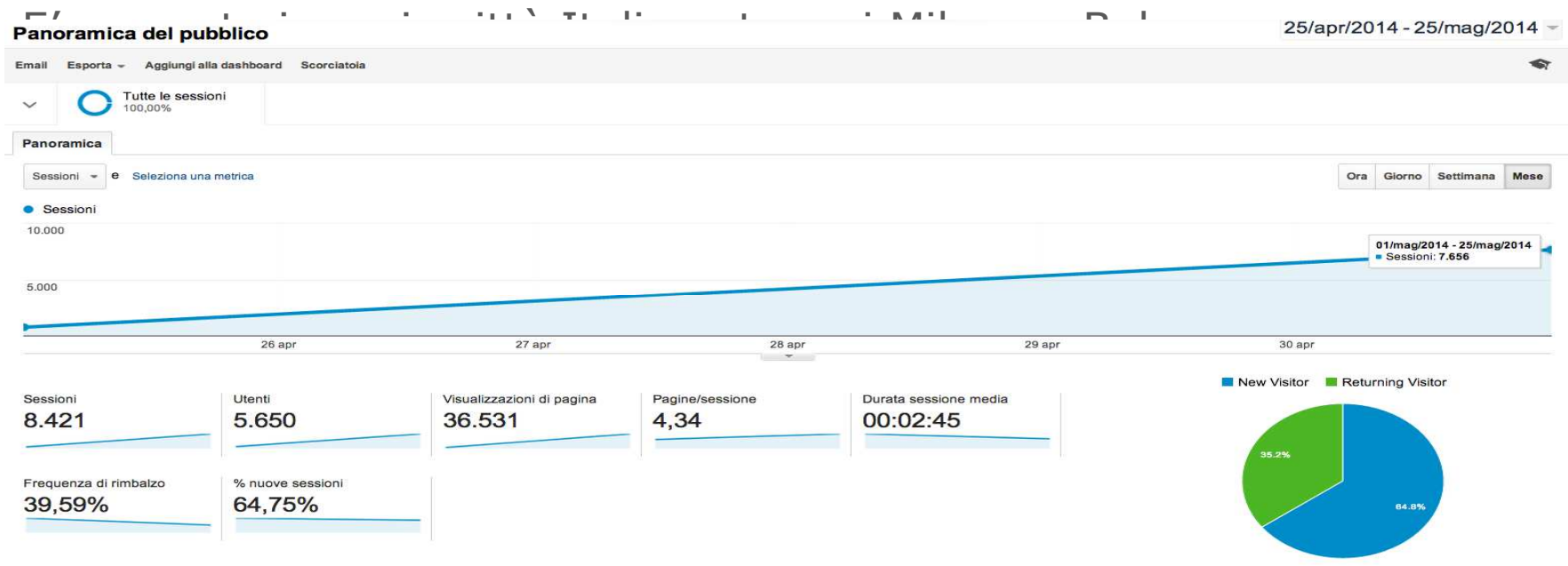
Immediata riconoscibilità e autoriconoscimento dei makers-mappers;



Via Coroglio 57, Incubatore di Città della Scienza, 80124 Napoli (NA) // info@mappi-na.it // www.mappi-na.it

Crescita

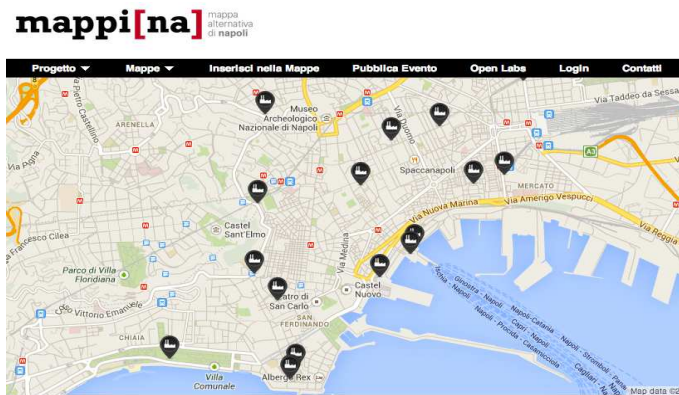
[na]



mappi[na]

Via Coroglio 57, Incubatore di Città della Scienza, 80124 Napoli (NA) // info@mappi-na.it // www.mappi-na.it

Attività Istituzionali



Realizzazione della mappa sugli spazi e immobili pubblici abbandonati del Comune di Napoli utilizzando gli Open Data.



Connecting cities
Building successes



Media partner con il Comune di Napoli della rete UseAct - programma Ue



Via Coroglio 57, Incubatore di Città della Scienza, 80124 Napoli (NA) // info@mappi-na.it // www.mappi-na.it

Attività

[na]



mappi[na] mappa
alternativa
di napoli



Wine&Thecity®



Caccia alle immagini:

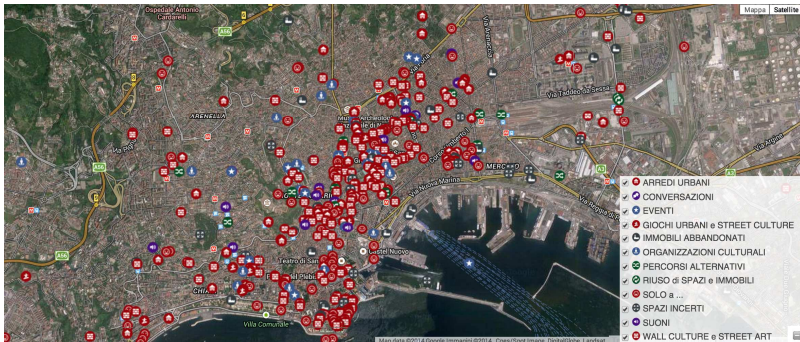
Giocoliere, Call 4 Clet, Call 4 Zilda

Media partner di The Wine & City

mappi[na]

Via Coroglio 57, Incubatore di Città della Scienza, 80124 Napoli (NA) // info@mappi-na.it // www.mappi-na.it

Futuro



Crescita della piattaforma con diffusione nelle maggiori città Italiane:
Milano, Torino, Roma, Verona, Firenze etc



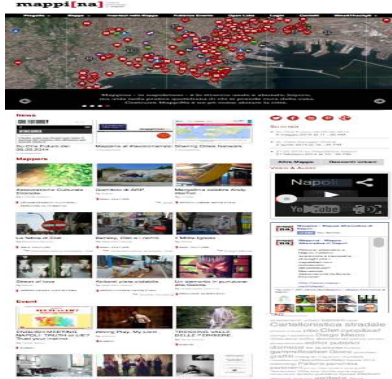
Realizzazione di un'app mobile con contenuti accessibili in realtà aumentata

Aumento della User Experience sia in fruizione che in creazione dei contenuti



Via Coroglio 57, Incubatore di Città della Scienza, 80124 Napoli (NA) // info@mappi-na.it // www.mappi-na.it

Storia recente



17.10.2013

Presentazione di **MappiNa** a Smart City Exhibition in occasione della Conferenza “**Smart City umane e sostenibili: condivisione, collaborazione, innovazione comunitaria**”.



Sharing Cities Network

MappiNa entra nella rete internazionale di Shareable.

<http://www.shareable.net/cities/napoli-italy>



Via Coroglio 57, Incubatore di Città della Scienza, 80124 Napoli (NA) // info@mappi-na.it // www.mappi-na.it

Press



Conferenza Smart City umane e sostenibili 2013

<http://www.smartcityexhibition.it/it/programma/dettaglio-evento/?t=event&eid=3602>

<http://www.innovatv.it/video/2807365/ilaria-vitellio/smart-city-umane-e-sostenibili-condivisione-collaborazione-innovazione#.UwXt-l4t2RA>

17.10.2013 su Forum Pa

<http://saperi.forumpa.it/relazione/mappina-urban-crowdsourcing-platforms-generate-alternative-map-naples>

16.12.2013 su Labsus – Laboratorio per la sussidierietà

<http://www.labsus.org/2013/12/mappina-la-mappa-alternativa-di-napoli/>

21.01.2014 su del TGR nella rubrica Campania 3.0 – La Regione in Rete il giornalista Adriano Albano presenta MappiNa come una “sfida affascinante”.

<http://www.mappi-na.it/tgr-campania-3-0-del-21-01-14/>

28.12.2013 su il Mattino

<http://www.mappi-na.it/il-mattino-28-12-13/>

03.02.2014 su Smart for City - Information and Communication Technology for Smart City

<http://smartforcity.it/20140203215/living/nasce-mappina-collaborative-mapping-per-valorizzare-napoli.html>

12.02.2014 sul Blog di FrancoAngeli - Dietro le Quarte

<http://dietrolequarte.francoangeli.it/i-nostri-autori-ilaria-vitellio/>

19.02.2014 su Repubblica Napoli - On line

http://napoli.repubblica.it/cronaca/2014/02/19/news/i_luoghi_di_culto_della_citt_una_mappa_alternativa-79069725/

21.02.2014 su Repubblica Napoli - Giornale

<http://www.mappi-na.it/21-02-2014-su-repubblica-napoli/>

31.03.2014 - su Data Manager Online

<http://www.datamanager.it/news/videointervista-mappina-la-mappa-alternativa-di-napoli-55099.html>

06.05.2014 - su Che Futuro!

<http://www.chefuturo.it/2014/05/litalia-come-non-lavete-mai-vista-5-startup-del-turismo-che-affossano-per-sempre-italia-it/>

mappi[na]

Via Coroglio 57, Incubatore di Città della Scienza, 80124 Napoli (NA) // info@mappi-na.it // www.mappi-na.it

mappi[na]

THANK YOU !

Contatti:

Web: www.mappi-na.it

E-mail: info@mappi-na.it

Facebook: www.facebook.com/mappina.page

Twitter: @MappiNa1